







sicrom

Índice

decoración

- 8**
Tiradores metálicos
- 16**
Pomos metálicos
- 19**
Tiradores y pomos rústicos
- 24**
Tiradores y pomos de porcelana
- 25**
Bocallaves armario y complementos
- 26**
Pomos inoxidable
- 29**
Tiradores inoxidable
- 32**
Tiradores embutir inoxidable
- 33**
Aldabones y placas cartas latón
- 34**
Pomos puerta piso latón
- 35**
Numeraciones latón
- 36**
Perchas sport metálicas
- 37**
Perchas latón
- 38**
Alzapaños latón
- 39**
Perchas inoxidable
- 40**
Pomos mueble latón
- 40**
Conchas mueble latón
- 41**
Pomos mueble madera
- 42**
Tirador puerta latón
- 42**
Tirador baño latón
- 43**
Aldaba latón
- 44**
Topes puerta
- 45**
Guía corredera rústica

bricolaje y ferretería

- 48**
Soportes estantería comercial
- 50**
Bisagra pernio sin mano
- 50**
Bisagra cazoleta
- 51**
Pinzas encuadernar y llaves
- 51**
Bisagra latonada y cierre plumier
- 52**
Juntas de grifo
- 52**
Tachuelas y chinchetas
- 53**
Puntas cabeza plana
- 55**
Gavarrotos y grampillones
- 55**
Tornillos aglomerado y rosca chapa, tacos plástico y gris
- 59**
Hembrillas cerradas, abiertas y alcayatas rosca

64

Ganchos forma "S" y espiga
doble rosca

65

Tornillos c/cilíndrica, tuercas y
arandelas

67

Tornillos Polyamida, tuercas y
arandelas

68

Punta aguja y punta latón

69

Anilla triangular, gancho "X",
anilla adhesiva

70

Embelecedores latón y soportes
barra armario

71

Porta - estantes latón, hierro y
plástico

74

Aldabas hierro y latón

76

Espiral visillo y accesorios para
gusanillo

79

Anillas llavero y garfio cortina.
Remaches, ojete y ovalillos
latonados

79

Seguros y topes persiana

81

Cadena lavabo y enganches

82

Reductor y distribuidor cocina

82

Caja para blister, limpia cristales y
esparcidores agua

herraje negro

86

Bisagras, bisagras mueble,
soportes negros y forjados,
tornillos y accesorios

90

Manillones, llamadores forja

90

Soportes pasamano negros y
diferentes acabados

91

Colgadores y perchas

92

Pasadores, aldabas y cerrojos
diferentes acabados

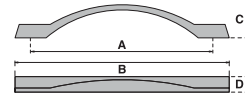


decoración



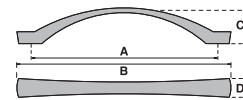
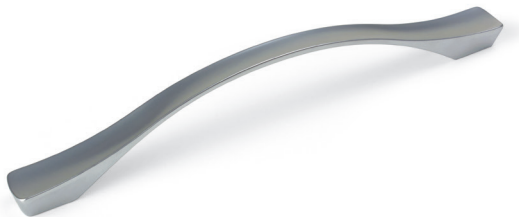


1503



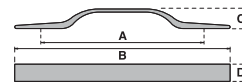
Código	Acabado		A	B	C	D
6504001	Cromo mate	25	160	209	32	15

1501



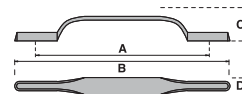
Código	Acabado		A	B	C	D
6554001	Cromo mate	25	160	182	28.5	16

1511



Código	Acabado		A	B	C	D
6574001	Cromo mate	25	160	276	27	22

1505

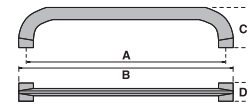


Código	Acabado		A	B	C	D
6584001	Cromo mate	25	160	228	25.5	18



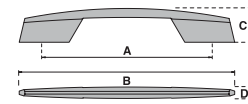


1516/1515



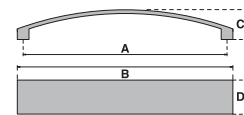
Código	Acabado		A	B	C	D
6604002	Cromo mate	25	128	145	32.5	6
6604001	Cromo mate	25	192	209	32.5	6

1877/1876



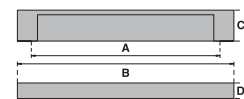
Código	Acabado		A	B	C	D
6614002	Cromo mate	25	128	192	31	10
6614001	Cromo mate	25	256	318	31	10

1841



Código	Acabado		A	B	C	D
6625401	Níquel cepillado	20	192	203	28	32

1904

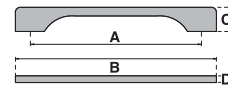


Código	Acabado		A	B	C	D
6634001	Cromo mate	25	128	140	20	10



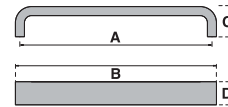


1510/1509/1508



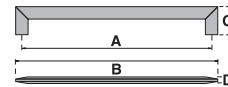
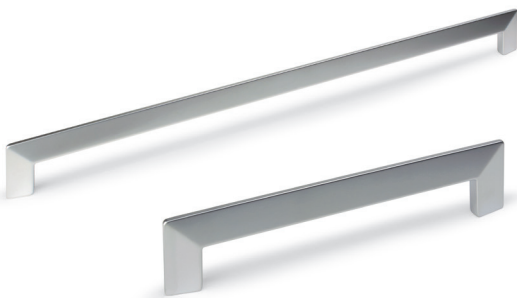
Código	Acabado		A	B	C	D
6004003	Cromo mate	25	128	144	25	7
6004002	Cromo mate	25	192	208	25	7
6004001	Cromo mate	25	224	240	25	7

1506



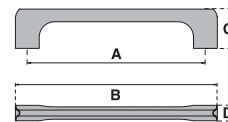
Código	Acabado		A	B	C	D
6014001	Cromo mate	15	192	200	29	23

1872/1871/1870



Código	Acabado		A	B	C	D
6024003	Cromo mate	25	128	151	34	8
6024002	Cromo mate	25	224	247	34	8
6024001	Cromo mate	25	320	343	34	8

1875/1874

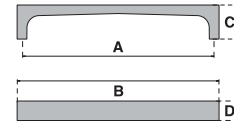



Código	Acabado		A	B	C	D
6034002	Cromo mate	25	32	50	26	10
6034001	Cromo mate	25	128	145	28	11



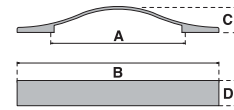
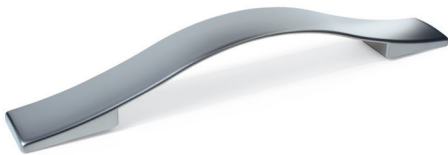


1843/1842



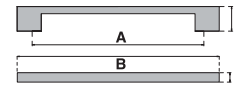
Código	Acabado		A	B	C	D
6044002	Cromo mate	20	160	167	28	16
6044001	Cromo mate	20	256	263	28	16


1840



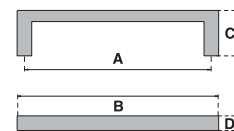
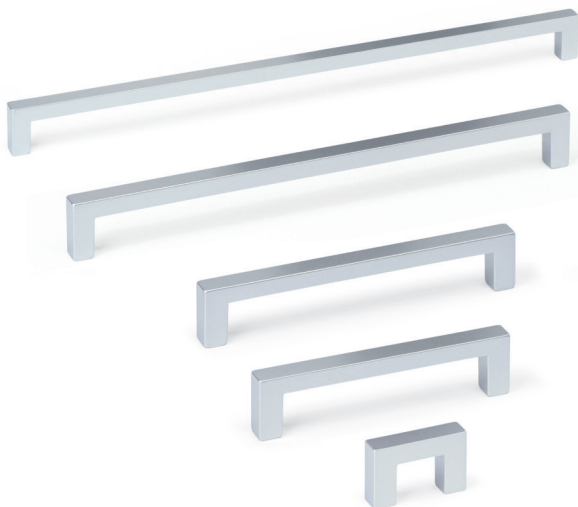
Código	Acabado		A	B	C	D
6054001	Cromo mate	15	160	240	30	30

1903/1809



Código	Acabado		A	B	C	D
6064002	Cromo mate	25	128	162	28	10
6064001	Cromo mate	20	192	226	28	10

1859/1858/1857/1856/1855

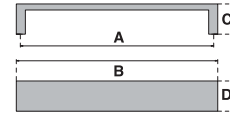



Código	Acabado		A	B	C	D
6075305	Metalizado	25	32	41	28	9
6075304	Metalizado	25	96	105	28	9
6075303	Metalizado	25	128	137	28	9
6075302	Metalizado	25	224	233	28	9
6075301	Metalizado	25	320	329	28	9



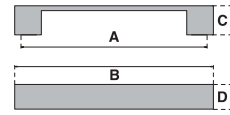



1825



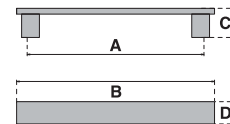
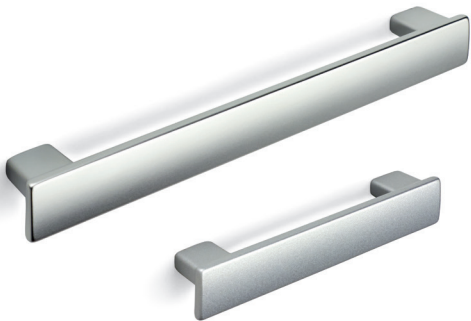
Código	Acabado		A	B	C	D
6085301	Metalizado	15	192	200	30	30


1839/1814/1836



Código	Acabado		A	B	C	D
6105303	Metalizado	20	128	173	30	25
6105302	Metalizado	12	160/192	205	30	25
6105301	Metalizado	8	224	249	30	25

1863/1838

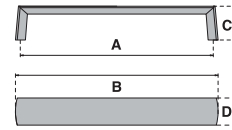
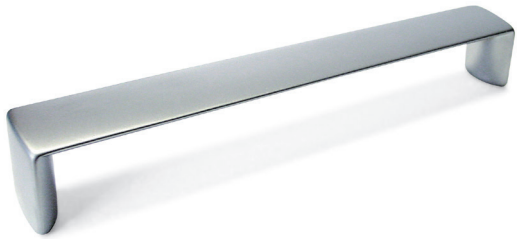


Código	Acabado		A	B	C	D
6114002	Cromo mate	25	96	110	24	20
6114001	Cromo mate	20	160	174	26	20



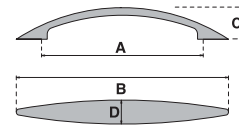


1908/1907



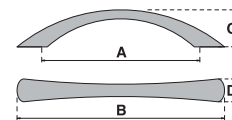
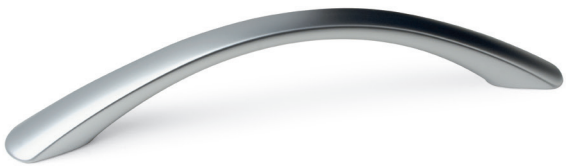
Código	Acabado		A	B	C	D
6124002	Cromo mate	25	128	136	27	20
6124001	Cromo mate	20	160	168	28	23

1913/1811



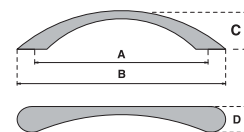
Código	Acabado		A	B	C	D
6134002	Cromo mate	25	128	168	25	19
6134001	Cromo mate	20	192	238	30	19

1527



Código	Acabado		A	B	C	D
6144001	Cromo mate	25	128	168	30	19

1944/1943

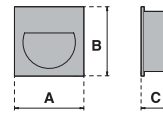


Código	Acabado		A	B	C	D
6154002	Cromo mate	25	96	122	28	18
6154001	Cromo mate	25	128	154	28.5	19



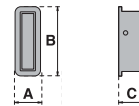


2144



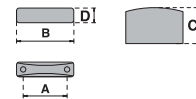
Código	Acabado		A	B	C
6164001	Cromo mate	25	45	45	17

2155



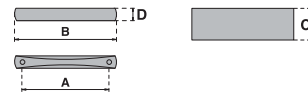
Código	Acabado		A	B	C
6174001	Cromo mate	25	14	52	12

2153



Código	Acabado		A	B	C	D
6204001	Cromo mate	25	32	43	27	11

2145

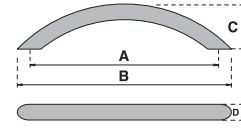


Código	Acabado		A	B	C	D
6194001	Cromo mate	25	64	75	24	9



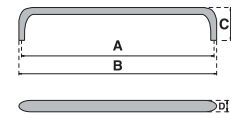


Iris



Código	Acabado		A	B	C	D
0585401	Níquel cepillado	25	96	107	26	7
0583001	Oro	25	96	107	26	7
0580001	Cromo brillo	25	96	107	26	7
0581001	Blanco	25	96	107	26	7
0581101	Negro	25	96	107	26	7
0585402	Níquel cepillado	25	128	147	29	8
0583002	Oro	25	128	147	29	8
0580002	Cromo brillo	25	128	147	29	8
0581002	Blanco	25	128	147	29	8
0581102	Negro	25	128	147	29	8

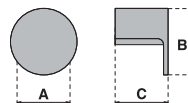
Norma




Código	Acabado		A	B	C	D
0545401	Níquel cepillado	25	96	105	30	8
0540001	Cromado	25	96	105	30	8
0540401	Oro	25	96	105	30	8
0541001	Blanco	25	96	105	30	8
0541101	Negro	25	96	105	30	8
0575401	Níquel cepillado	25	128	137	30	9
0570001	Cromado	25	128	137	30	9
0570401	Oro	25	128	137	30	9
0571001	Blanco	25	128	137	30	9
0571101	Negro	25	128	137	30	9

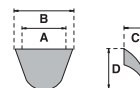


2154



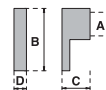
Código	Acabado		A	B	C
6184001	Cromo mate	25	32	44	27

2150



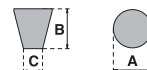
Código	Acabado		A	B	C	D
6214001	Cromo mate	25	32	40	27	31


2142



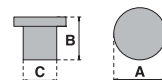
Código	Acabado		A	B	C	D
6224001	Cromo mate	25	16	44	18	8


2140



Código	Acabado		A	B	C
6234001	Cromo mate	25	25	25	12

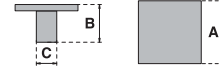
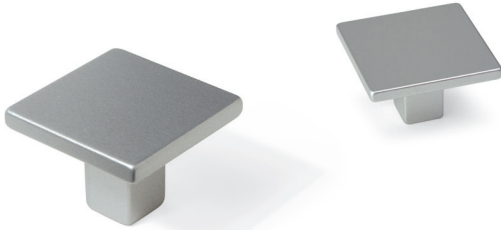
2141



Código	Acabado		A	B	C
6244001	Cromo mate	25	28	24	18

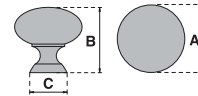


2126/2125



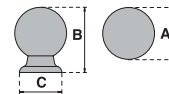
Código	Acabado		A	B	C
6095302	Metalizado	25	30	22	11
6095301	Metalizado	30	40	24	13

2151



Código	Acabado		A	B	C
6524001	Cromo mate	25	31	29	17

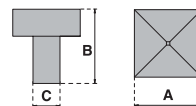
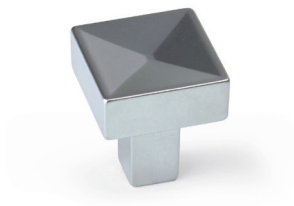
2954/2953




Código	Acabado		A	B	C
6514002	Cromo mate	25	23	29	19
6510002	Cromo	25	23	29	19
6513002	Oro	25	23	29	19
6514001	Cromo mate	25	28	35	23
6510001	Cromo	25	28	35	23
6513001	Oro	25	28	35	23

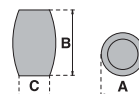



2143



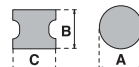
Código	Acabado		A	B	C
6254001	Cromo mate	25	20	23	8


2149



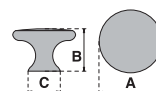
Código	Acabado		A	B	C
6264001	Cromo mate	25	16	26	12


2152



Código	Acabado		A	B	C
6274001	Cromo mate	25	30	20	30

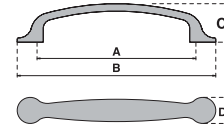
2120/2116



Código	Acabado		A	B	C
6284002	Cromo mate	25	35	24	19
6285402	Níquel cepillado	25	35	24	19
6285502	Bronce rústico	25	35	24	19
6285602	Estaño rústico	25	35	24	19
6284001	Cromo mate	30	40	27	20
6285401	Níquel cepillado	30	40	27	20

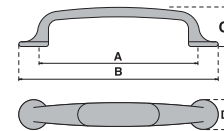


1992



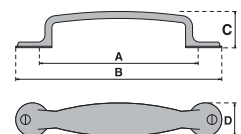
Código	Acabado		A	B	C	D
6295501	Bronce rústico	25	128	160	30	21
6295601	Estaño rústico	25	128	160	30	21

1521



Código	Acabado		A	B	C	D
6315501	Bronce rústico	25	128	169	33	25

1520

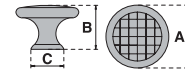


Código	Acabado		A	B	C	D
6325501	Bronce rústico	25	96	140	26	24



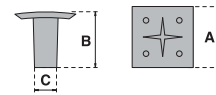


2121



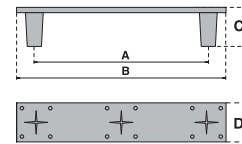
Código	Acabado		A	B	C
6490301	Cuero	25	35	25	19

2156



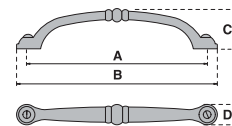
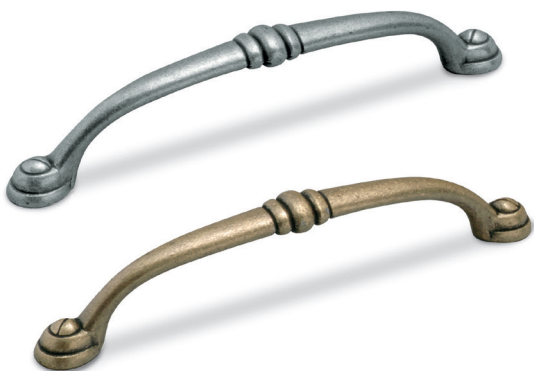
Código	Acabado		A	B	C
6335501	Bronce rústico	25	22	21	8

1518



Código	Acabado		A	B	C	D
6345501	Bronce rústico	25	96	118	22	22

1994

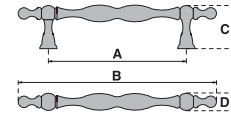
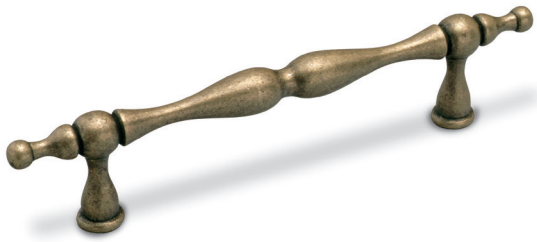


Código	Acabado		A	B	C	D
6355501	Bronce rústico	25	128	142	28	14
6355601	Estaño rústico	25	128	142	28	14



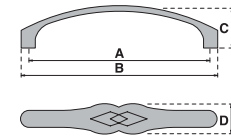


1948



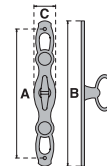
Código	Acabado		A	B	C	D
6360301	Cuero	25	96	138	30	11
6365501	Bronce rústico	25	96	138	30	11

1988



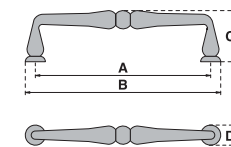
Código	Acabado		A	B	C	D
6375501	Bronce rústico	25	128	139	30	21
6375601	Estaño rústico	25	128	139	30	21

1936



Código	Acabado		A	B	C
6300301	Cuero	25	119	134	20

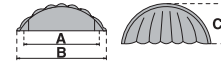
1930/1929




Código	Acabado		A	B	C	D
6460302	Cuero	25	64	76	25	9
6460301	Cuero	25	96	107	28	11

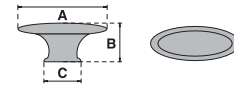



1827



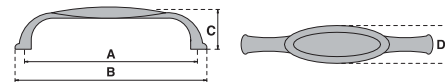
Código	Acabado		A	B	C
6395501	Bronce rústico	25	64	76	34
6395601	Estaño rústico	25	64	76	34


2115



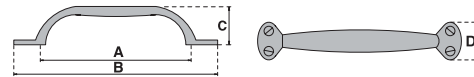
Código	Acabado		A	B	C
6415501	Bronce rústico	25	60	29	24


1916



Código	Acabado		A	B	C	D
6405501	Bronce rústico	25	128	142	31	28

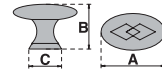
1974



Código	Acabado		A	B	C	D
6424001	Cromo mate	25	96	139	28	28
6425501	Bronce rústico	25	96	139	28	28
6425601	Estaño rústico	25	96	139	28	28

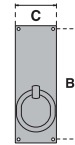



2109



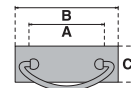
Código	Acabado		A	B	C
6385501	Bronce rústico	25	40	28	21
6385601	Estaño rústico	25	40	28	21


1743



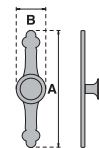
Código	Acabado		B	C
6435501	Bronce rústico	25	97	34


1744



Código	Acabado		A	B	C
6445501	Bronce rústico	25	64	97	34

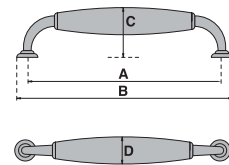
1740



Código	Acabado		A	B
6455501	Bronce rústico	25	120	28

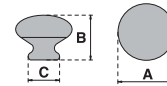


6200/6203



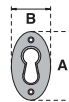
Código	Acabado		A	B	C	D
6471001	Bronce rústico Blanco	25	96	111	32	17
6471002	Bronce rústico Blanco	25	128	143	33	18

6102



Código	Acabado		A	B	C
6481001	Blanco	25	30	27	19

0408



Código	Acabado		A	B
6560301	Cuero	25	35	20
6560001	Cromo	25	35	20
6563001	Oro	25	35	20

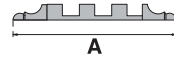
0409




Código	Acabado		ø
6590301	Cuero	25	27
6590001	Cromo	25	27
6593001	Oro	25	27

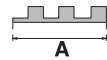



0471



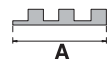
Código	Acabado		A
6530101	Latón	100	94
6533001	Cromo	100	94
6530301	Cuero	100	94


0401



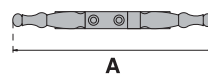
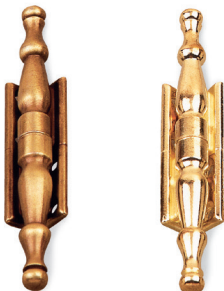
Código	Acabado		A
6540101	Latón	100	55
6540001	Cromo	100	55
6540301	Cuero	100	55


0448



Código	Acabado		A
6540102	Latón	100	40
6540002	Cromo	100	40
6540302	Cuero	100	40

0860

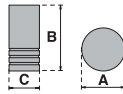


Código	Acabado		A
6550101	Latón	50	99
6550301	Cuero	50	99



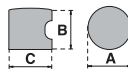


Cilindro



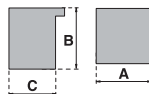
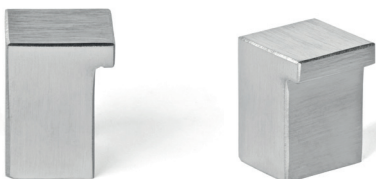
Código	Acabado		A	B	C
4515201	Acero inox mate	25	14	22	14
4515202	Acero inox mate	25	19	26	19

Cilindro fresado



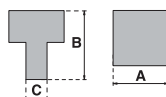
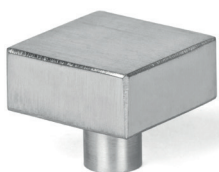
Código	Acabado		A	B	C
3520100	Acero inox brillo	25	10	24	10
3520101	Acero inox brillo	25	16	26	16
3520102	Acero inox brillo	25	19	28	19
3520103	Acero inox brillo	25	25	30	25
3525200	Acero inox mate	25	10	24	10
3525201	Acero inox mate	25	16	26	16
3525202	Acero inox mate	25	19	28	19
3525203	Acero inox mate	25	25	30	25

Dado



Código	Acabado		A	B	C
3595201	Acero inox mate	25	12	20	12
3595202	Acero inox mate	25	16	25	15
3595203	Acero inox mate	25	19	25	19

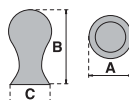
Cuadrado



Código	Acabado		A	B	C
3585201	Acero inox mate	25	19	20	9
3585202	Acero inox mate	25	25	20	9

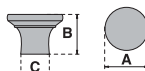


Stylo



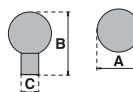
Código	Acabado		A	B	C
3530100	Acero inox brillo	25	12	20	10
3530101	Acero inox brillo	25	15	25	13
3530102	Acero inox brillo	25	16	27	15
3535200	Acero inox mate	25	12	20	10
3535201	Acero inox mate	25	15	25	13
3535202	Acero inox mate	25	16	27	15

Conic



Código	Acabado		A	B	C
3500101	Acero inox brillo	25	15	13	9
3500102	Acero inox brillo	25	24	18	13
3500103	Acero inox brillo	25	28	21	16
3505201	Acero inox mate	25	15	13	9
3505202	Acero inox mate	25	24	18	13
3505203	Acero inox mate	25	28	21	16

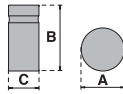
Bola



Código	Acabado		A	B	C
3510101	Acero inox brillo	50	15	20	7
3510102	Acero inox brillo	50	20	25	9
3510103	Acero inox brillo	25	25	30	12
3510104	Acero inox brillo	25	30	35	14
3515201	Acero inox mate	50	15	20	7
3515202	Acero inox mate	50	20	25	9
3515203	Acero inox mate	25	25	30	12
3515204	Acero inox mate	25	30	35	14

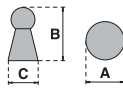


Botón



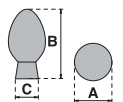
Código	Acabado		A	B	C
3715201	Acero inox. mate	25	14	25	14

Peón



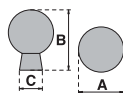
Código	Acabado		A	B	C
3725201	Acero inox. mate	25	14	27	15

Small



Código	Acabado		A	B	C
3735201	Acero inox. mate	25	18	30	12

Big

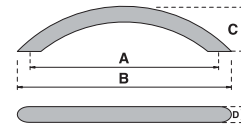


Código	Acabado		A	B	C
3745201	Acero inox. mate	25	25	28	20



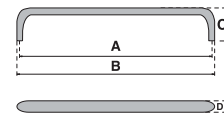


Iris



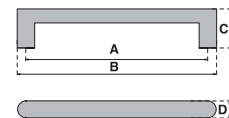
Código	Acabado		A	B	C	D
3545201	Acero inox mate	25	96	111	28	10
3545202	Acero inox mate	25	128	149	30	10

Puente



Código	Acabado		A	B	C	D
4505201	Acero inox mate	25	96	104	29	8
4505202	Acero inox mate	25	128	135	29	8
4505203	Acero inox mate	25	160	165	29	8
4505206	Acero inox. mate	25	192	200	29	8
4505205	Acero inox. mate	25	224	231	29	8
4505204	Acero inox. mate	10	288	296	29	8

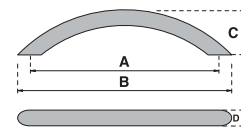
90°



Código	Acabado		A	B	C	D
4525201	Acero inox mate	25	128	138	30	10
4525202	Acero inox mate	25	160	170	30	10
4525203	Acero inox mate	4*	225	245	60	19

* Extra grande

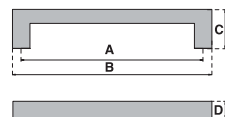
073.1




Código	Acabado		A	B	C	D
4965201	Acero inox mate	25	96	114	30	10
4965202	Acero inox mate	25	128	150	30	10
4965203	Acero inox mate	10	160	185	30	10
4965204	Acero inox mate	10	224	260	30	10

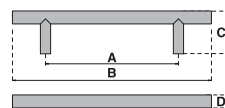



074



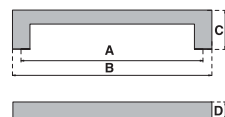
Código	Acabado		A	B	C	D
4905201	Acero inox mate	25	96	106	35	10
4905202	Acero inox mate	25	128	140	35	10
4905203	Acero inox mate	10	160	170	35	10


075



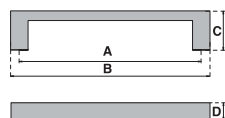
Código	Acabado		A	B	C	D
4915201	Acero inox mate	25	96	156	35	10
4915202	Acero inox mate	25	128	187	35	10
4915203	Acero inox mate	10	160	220	35	10


076



Código	Acabado		A	B	C	D
4925202	Acero inox. mate	25	128	138	36	10
4925203	Acero inox. mate	10	160	170	36	10

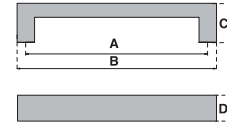
077



Código	Acabado		A	B	C	D
4935201	Acero inox mate	25	96	118	30	12
4935202	Acero inox mate	25	128	140	30	12
4935203	Acero inox mate	10	160	170	30	12

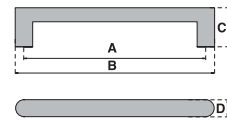


078



Código	Acabado		A	B	C	D
5115201	Acero inox. mate	25	128	133	30	20
5115202	Acero inox. mate	25	160	165	30	20
5115203	Acero inox. mate	10	192	197	30	20

079



Código	Acabado		A	B	C	D
4955201	Acero inox mate	25	96	106	35	10
4955202	Acero inox mate	25	128	138	35	10
4955203	Acero inox mate	10	160	170	35	10

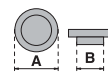
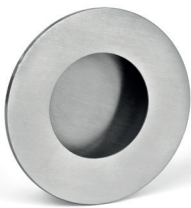
SopORTE pasamano inoxidable extensible



Código	Acabado		A	B
4995200	Acero inox mate	4	52	67

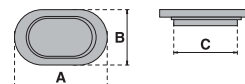


079.2



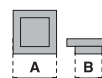
Código	Acabado		A	B
4975201	Acero inox mate	25	50	40
4975202	Acero inox mate	25	60	50

079.3



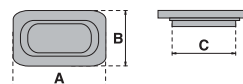
Código	Acabado		A	B	C
4985201	Acero inox mate	25	102	50	35
4985202	Acero inox mate	25	150	54	40

079.4



Código	Acabado		A	B
5405200	Acero inox mate	25	59	50
5405201	Acero inox mate	12	69	60

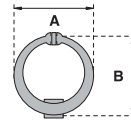
079.5




Código	Acabado		A	B	C
5415201	Acero inox mate	25	102	50	35
5415202	Acero inox mate	25	150	54	40

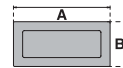
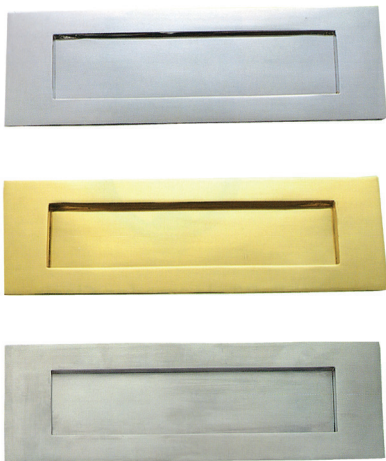



Anilla



Código	Acabado		A	B
3900100	Pulido brillo	1	110	121
3901100	Negro rústico	1	110	121
3905400	Níquel cepillado	1	110	121

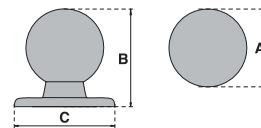
Placa buzón



Código	Acabado		A	B
4000000	Cromo brillo	1	275	87
4000100	Pulido brillo	1	275	87
4001000	Blanco	1	275	87
4001100	Negro rústico	1	275	87
4004000	Cromo mate	1	275	87
4005400	Níquel cepillado	1	275	87
4000001	Cromo brillo	1	305	100
4000101	Pulido brillo	1	305	100
4001001	Blanco	1	305	100
4001101	Negro rústico	1	305	100
4004001	Cromo mate	1	305	100
4005401	Níquel cepillado	1	305	100

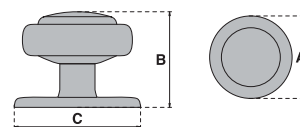


Bola 800



Código	Acabado		A	B	C
0483000	Oro	2	68	81	80
0480100	Pulido brillo	2	68	81	80
0484500	Pulido mate	2	68	81	80
0480000	Cromo brillo	2	68	81	80
0485400	Níquel cepillado	2	68	81	80
0481000	Blanco	2	68	81	80
0481100	Negro	2	68	81	80
0481101	Negro mate	2	68	81	80
0484000	Cromo mate	2	68	81	80
0480300	Bronce	2	68	81	80
0484200	Níquel negro	2	68	81	80

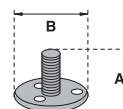
Plano 801



Código	Acabado		A	B	C
0493000	Oro	2	67	67	80
0490100	Pulido brillo	2	67	67	80
0494500	Pulido mate	2	67	67	80
0490000	Cromo brillo	2	67	67	80
0495400	Níquel cepillado	2	67	67	80
0490300	Bronce	2	67	67	80
0491000	Blanco	2	67	67	80
0491100	Negro	2	67	67	80

* tambien placa de 47 mm

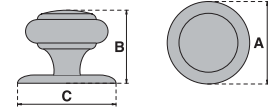
Placa roscada



Código	Acabado		A	B	Ø
0340500	Cincado	1	20	35	M-10



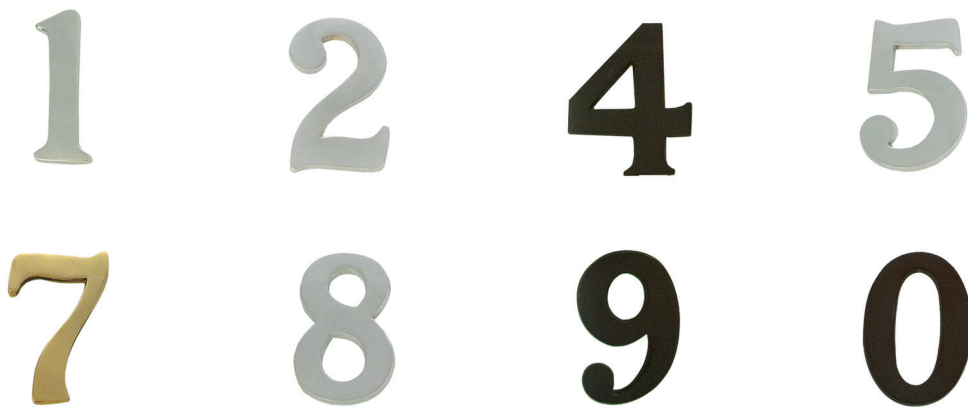
Marte



Código	Acabado		A	B	C
3600000	Cromo brillo	2	70	70	80
3600100	Pulido brillo	2	70	70	80
3600300	Bronce	2	70	70	80
3601100	Negro rústico	2	70	70	80
3605400	Níquel cepillado	2	70	70	80
3604500	Pulido mate	2	70	70	80
3604000	Cromo mate	2	70	70	80

* tambien placa de 47 mm

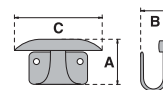
Numeraciones en latón





1	2	3	4	5	6	7	8	9	0	Acabado		A
3810020	3820020	3830020	3840020	3850020	3860020	3870020	3880020	3890020	3800020	Cromo brillo	1	100
3810120	3820120	3830120	3840120	3850120	3860120	3870120	3880120	3890120	3800120	Pulido brillo	1	100
3811120	3821120	3831120	3841120	3851120	3861120	3871120	3881120	3891120	3801120	Negro rúst.	1	100
3814020	3824020	3834020	3844020	3854020	3864020	3874020	3884020	3894020	3804020	Cromo mat.	1	100

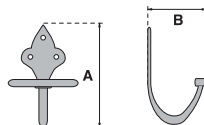


Sport



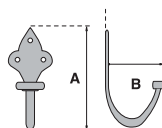
Código	Acabado			A	B	c
0100010	Cromado		25	30	45	70
0100020	Cromado	1	14	30	45	70
0100410	Dorado		25	30	45	70
0100420	Dorado	1	14	30	45	70
0104310	Níquel mate		25	30	45	70
0104320	Níquel mate	1	14	30	45	70
0105210	Acero inox mate		25	30	45	70
0105220	Acero inox mate	1	14	30	45	70
0101010	Blanco		25	30	45	70
0101020	Blanco	1	14	30	45	70
0101110	Negro		25	30	45	70
0101120	Negro	1	14	30	45	70

Delta



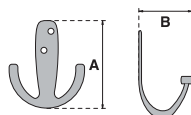
Código	Acabado			A	B
4100000	Cromo brillo		15	75	60
4100020	Cromo brillo	1	12	75	60
4100100	Pulido brillo		15	75	60
4100120	Pulido brillo	1	12	75	60
4101100	Negro rústico		15	75	60
4101120	Negro rústico	1	12	75	60
4105400	Níquel cepillado		15	75	60
4105420	Níquel cepillado	1	12	75	60

Alfa



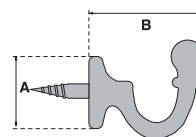
Código	Acabado			A	B
4110000	Cromo brillo		20	75	45
4110020	Cromo brillo	1	12	75	45
4110100	Pulido brillo		20	75	45
4110120	Pulido brillo	1	12	75	45
4111100	Negro rústico		20	75	45
4111120	Negro rústico	1	12	75	45
4115400	Níquel cepillado		20	75	45
4115420	Níquel cepillado	1	12	75	45



Doble



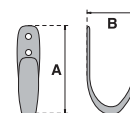
Código	Acabado			A	B
4120000	Cromo brillo		20	65	37
4120020	Cromo brillo	1	12	65	37
4120100	Pulido brillo		20	65	37
4120120	Pulido brillo	1	12	65	37
4121100	Negro rústico		20	65	37
4121120	Negro rústico	1	12	65	37
4125400	Níquel cepillado		20	65	37
4125420	Níquel cepillado	1	12	65	37


Olimpia



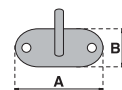
Código	Acabado			A	B
0250000	Cromo brillo		25	24	30
0250020	Cromo brillo	2	25	24	30
0253000	Pulido brillo		25	24	30
0253020	Pulido brillo	2	25	24	30
0250300	Bronce		25	24	30
0250320	Bronce	2	25	24	30
0251000	Blanco		25	24	30
0251020	Blanco	2	25	24	30
0250001	Cromo brillo		25	31	40
0250021	Cromo brillo	2	25	31	40
0253001	Pulido brillo		25	31	40
0253021	Pulido brillo	2	25	31	40
0250301	Bronce		25	31	40
0250321	Bronce	2	25	31	40
0251001	Blanco		25	31	40
0251021	Blanco	2	25	31	40

Clàsic



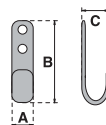
Código	Acabado			A	B
0260000	Cromo brillo		25	47	37
0260020	Cromo brillo	1	25	47	37
0260100	Pulido brillo		25	47	37
0260120	Pulido brillo	1	25	47	37
0261000	Blanco		25	47	37
0261020	Blanco	1	25	47	37
0264300	Níquel mate		25	47	37
0264320	Níquel mate	1	25	47	37

054.2



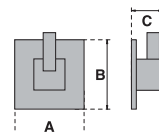
Código	Acabado			A	B
5015200	Acero inox mate		25	80	28
5015220	Acero inox mate	1	14	80	28

054.3



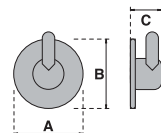
Código	Acabado			A	B	C
5005200	Acero inox mate		25	20	70	45
5005220	Acero inox mate	1	14	20	70	45

054.7



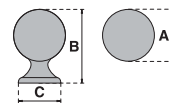
Código	Acabado			A	B	C
0125201	Acero inox mate		25	35	35	43
0125221	Acero inox mate	1	14	35	35	43


054.8



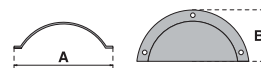
Código	Acabado			A	B	C
0115201	Acero inox mate		25	35	35	43
0115221	Acero inox mate	1	14	35	35	43

0104



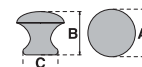
Código	Acabado		A	B	C
0463001	Oro	25	16	18	12
0460101	Pulido brillo	25	16	18	12
0460001	Cromo brillo	25	16	18	12
0464001	Cromo mate	25	16	18	12
0463002	Oro	25	20	25	14
0460102	Pulido brillo	25	20	25	14
0460002	Cromo brillo	25	20	25	14
0464002	Cromo mate	25	20	25	14
0463003	Oro	25	24	30	17
0460103	Pulido brillo	25	24	30	17
0460003	Cromo brillo	25	24	30	17
0464003	Cromo mate	25	24	30	17
0463004	Oro	25	28	33	22
0460104	Pulido brillo	25	28	33	22
0460004	Cromo brillo	25	28	33	22
0464004	Cromo mate	25	28	33	22

0114



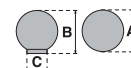
Código	Acabado		A	B
3660100	Pulido brillo	25	85	42
3666000	Latón satinado	25	85	42
3660000	Cromo brillo	25	85	42
3665400	Níquel cepillado	25	85	42
3661100	Negro rústico	25	85	42
3660300	Bronce	25	85	42

Practic 0121



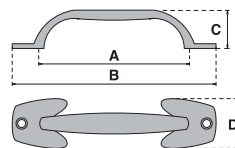
Acabado		Código	A	B	C	Código	A	B	C	Código	A	B	C
Haya natural	25	0322030	30	27	21	0322032	35	31	24	0322031	40	35	28
Haya barniz	25	0322130	30	27	21	0322132	35	31	24	0322131	40	35	28
Haya nogal	25	0321930	30	27	21	0321932	35	31	24	0321931	40	35	28
Sapely natural	25	0322830	30	27	21	0322832	35	31	24	0322831	40	35	28
Sapely barniz	25	0322930	30	27	21	0322932	35	31	24	0322931	40	35	28
Pino natural	25	0322230	30	27	21	0322232	35	31	24	0322231	40	35	28
Pino barniz	25	0322330	30	27	21	0322332	35	31	24	0322331	40	35	28
Roble natural	25	0322430	30	27	21	0322432	35	31	24	0322431	40	35	28
Roble barniz	25	0322530	30	27	21	0322532	35	31	24	0322531	40	35	28
Blanco	25	0321000	30	27	21	-	-	-	-	-	-	-	-
Negro	25	0321100	30	27	21	-	-	-	-	-	-	-	-

Bola 0123



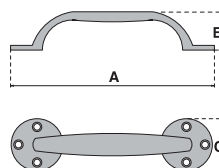
Acabado		Código	A	B	C	Código	A	B	C
Haya natural	25	0332030	30	33	16	0332031	35	39	18
Haya barniz	25	0332130	30	33	16	0332131	35	39	18
Haya nogal	25	0331930	30	33	16	0331931	35	39	18
Sapely natural	25	0332830	30	33	16	0332831	35	39	18
Sapely barniz	25	0332930	30	33	16	0332931	35	39	18
Pino natural	25	0332230	30	33	16	0332231	35	39	18
Pino barniz	25	0332330	30	33	16	0332331	35	39	18
Roble natural	25	0332430	30	33	16	0332431	35	39	18
Roble barniz	25	0332530	30	33	16	0332531	35	39	18
Blanco	25	0331000	30	33	16	0331001	35	39	18
Negro	25	0331100	30	33	16	0331101	35	39	18

Neptuno



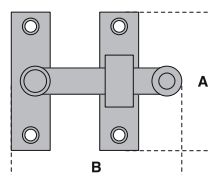
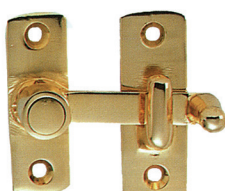
Código	Acabado		A	B	C	D
3630001	Cromo brillo	25	117	125	22	26
3630101	Pulido brillo	25	117	125	22	26
3635401	Níquel cepillado	25	117	125	22	26
3631101	Negro rústico	25	117	125	22	26
3630002	Cromo brillo	10	138	150	27	28
3630102	Pulido brillo	10	138	150	27	28
3635402	Níquel cepillado	10	138	150	27	28
3631102	Negro rústico	10	138	150	27	28

Baño 023



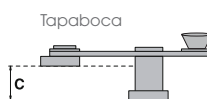
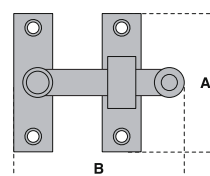
Código	Acabado		A	B	C
3640000	Cromo brillo	2	200	50	41
3640100	Pulido brillo	2	200	50	41
3641000	Blanco	2	200	50	41
3645400	Níquel cepillado	2	200	50	41
3640001	Cromo brillo	2	300	55	41
3640101	Pulido brillo	2	300	55	41
3641001	Blanco	2	300	55	41
3645401	Níquel cepillado	2	300	55	41

0117 plana



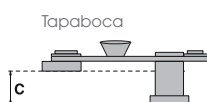
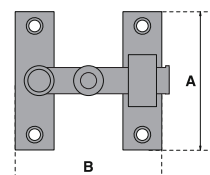
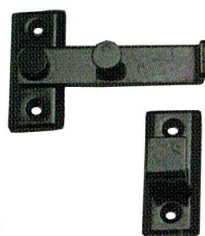
Código	Acabado			A	B
4060000	Cromo brillo		15	70	50
4060020	Cromo brillo	1	6	70	50
4060100	Pulido brillo		15	70	50
4060120	Pulido brillo	1	6	70	50
4064000	Cromo mate		15	70	50
4064020	Cromo mate	1	6	70	50
4060300	Bronce		15	70	50
4060320	Bronce	1	6	70	50
4061100	Negro rústico		15	70	50
4061120	Negro rústico	1	6	70	50
4061000	Lacado blanco		15	70	50
4061020	Lacado blanco	1	6	70	50

0118 tapaboca



Código	Acabado			A	B	C
4080000	Cromo brillo		15	70	50	15
4070020	Cromo brillo	1	6	70	50	15
4080100	Pulido brillo		15	70	50	15
4070120	Pulido brillo	1	6	70	50	15
4084000	Cromo mate		15	70	50	15
4074020	Cromo mate	1	6	70	50	15
4080300	Bronce		15	70	50	15
4070320	Bronce	1	6	70	50	15
4081100	Negro rústico		15	70	50	15
4071120	Negro rústico	1	6	70	50	15
4081000	Lacado blanco		15	70	50	15
4071020	Lacado blanco	1	6	70	50	15



Aldaba reversible



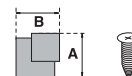
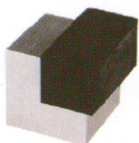
Código	Acabado		A	B	C
4090100	Pulido brillo	50	50	75	15
4094000	Cromo mate	50	50	75	15
4090300	Bronce	50	50	75	15
4091100	Negro	50	50	75	15



Stop 0160



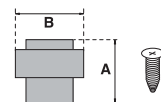
Código	Acabado			A	B
1810100	Inoxidable brillo		50	17	55
1810120	Inoxidable brillo	1	25	17	55
1810301	Latón satinado		50	17	55
1810321	Latón satinado	1	25	17	55
1815202	Inoxidable mate		50	17	55
1815222	Inoxidable mate	1	25	17	55
1811003	Blanco		50	17	55
1811023	Blanco	1	25	17	55
1811104	Negro		50	17	55
1811124	Negro	1	25	17	55
1814005	Cromo mate		50	17	55
1814025	Cromo mate	1	25	17	55
1810306	Bronce		50	17	55
1810326	Bronce	1	25	17	55



Cuadro



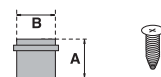
Código	Acabado			A	B
1865201	Acero inox mate		25	22	22
1865221	Acero inox mate	1	25	22	22



Gigante

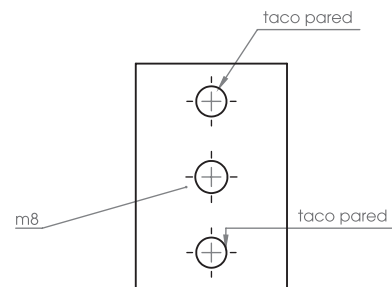
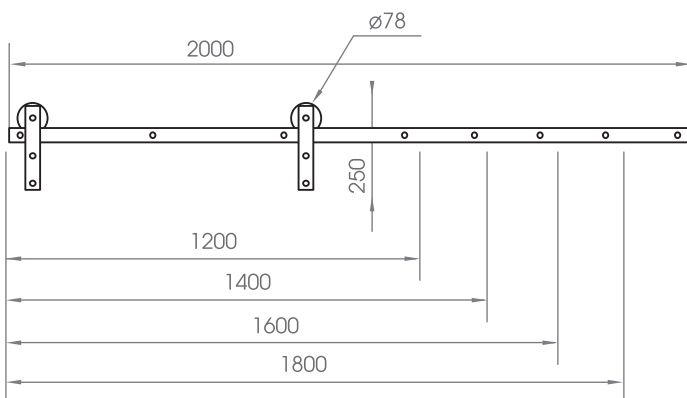
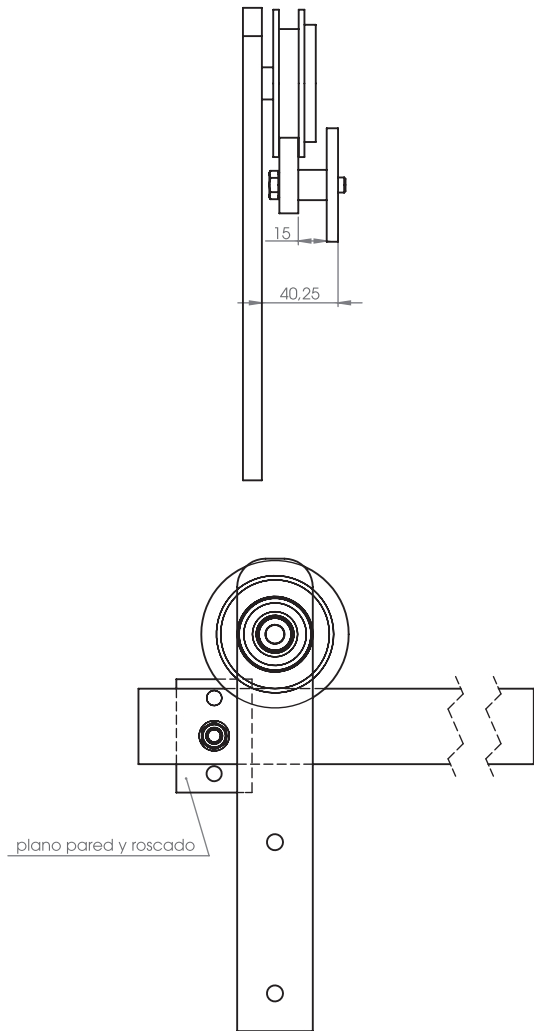


Código	Acabado			A	B
1865202	Acero inox mate		25	41	45
1865222	Acero inox mate	1	25	41	45

Cilindro goma



Código	Acabado			A	B
1820100	Acero inox mate		25	20	19
1820120	Acero inox mate	1	25	20	19



Código	Acabado	Medida
11001101	Rústico	2 metros





bricolaje y ferretería








Soporte para chapa metálica perf. BM

ref. 1440



Código	Acabado		EAN 84231160			Gruesso varilla Ø
2520000	Cromado	50	27976	100 mm	25 mm	3 mm
2520001	Cromado	50	27983	150 mm	25 mm	4 mm
2520002	Cromado	50	27990	300 mm	25 mm	6 mm






cromado

Soporte para chapa metálica perf. BM cierre clip

ref. 1441



Código	Acabado		EAN 84231160			Gruesso varilla Ø
4200500	Cincado	25	22230	200 mm	25 mm	4.8 mm
4200501	Cincado	25	22247	300 mm	25 mm	6 mm






cincado

Sin porta - etiqueta

Soporte doble para chapa metálica perf. BM cierre clip

ref. 1442



Código	Acabado		EAN 84231160			Gruesso varilla Ø
4210502	Cromado	25	27808	200 mm	25 mm	4.8 mm
4210501	Cromado	25	22254	300 mm	25 mm	4.8 mm






cromado

Sin porta - etiqueta

Soporte para chapa metálica perf. CS

ref. 1443



Código	Acabado		EAN 84231160			Gruesso varilla Ø
2530000	Cromado	50	28041	100 mm	32 mm	3 mm
2530001	Cromado	50	28058	150 mm	32 mm	4 mm
2530002	Cromado	50	28065	300 mm	32 mm	6 mm






cromado

Soporte para chapa metálica perf. CS cierre clip

ref. 1444



Código	Acabado		EAN 84231160			Gruesso varilla Ø
4220500	Cincado	25	22261	200 mm	32 mm	4.8 mm
4220501	Cincado	25	22278	300 mm	32 mm	6 mm



cincado

Sin porta - etiqueta



Soporte doble para chapa metálica perf. CS cierre clip

ref. 1445



Código	Acabado		EAN 84231160			Grueso varilla Ø
4230502	Cincado	25	28089	200 mm	32 mm	4.8 mm
4230501	Cincado	25	22285	300 mm	32 mm	4.8 mm



cincado

Sin porta - etiqueta

Porta etiqueta plástico

ref. 1446



Código	Acabado		EAN 84231160		
4241701	Transparente	100	41255	40 mm	80 mm
4341702	Transparente	100	43488	40 mm	52 mm

Escuadra reforzada con gancho

ref. 1130



Código	Acabado		EAN 84231160		
0240000	Cromado	10	08470	110 mm	214 mm
0240400	Latonado	10	08487	110 mm	214 mm
0241000	Blanco	10	08494	110 mm	214 mm
0241100	Negro	10	08500	110 mm	214 mm



cromado



dorado



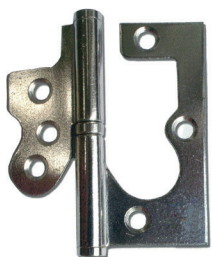
blanco






negro

Bisagra pernio sin mano

ref. 1525



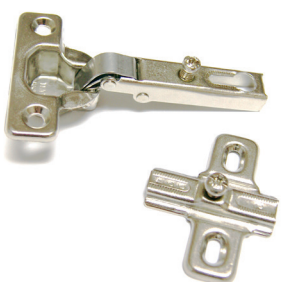
Código	Acabado		EAN 84231160			
4680500	Cincado	20	43495	76 mm	35 mm	25 mm





cincado

Bisagra cazoleta recta + base

ref. 1500



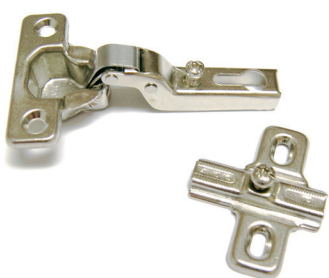
Código	Acabado			EAN 84231160	Ø
4650701	Acero cincado		25	41057	26 mm
4650721	Acero cincado	2	6	41064	26 mm
4600701	Acero cincado		25	40975	35 mm
4600721	Acero cincado	2	6	40982	35 mm





acero
cincado

Bisagra cazoleta acodada + base

ref. 1501



Código	Acabado			EAN 84231160	Ø
4660701	Acero cincado		25	41071	26 mm
4660721	Acero cincado	2	6	41088	26 mm
4610701	Acero cincado		25	40999	35 mm
4610721	Acero cincado	2	6	41002	35 mm





acero
cincado

Bisagra cazoleta super acodada + base

ref. 1502



Código	Acabado			EAN 84231160	Ø
4670701	Acero cincado		25	41095	26 mm
4670721	Acero cincado	2	6	41101	26 mm
4620701	Acero cincado		25	41019	35 mm
4620721	Acero cincado	2	6	41026	35 mm



acero
cincado

Pinza encuadernar

ref. 1510



Código	Acabado			EAN 84231160	Medida
5250003	Cromo brillo		100	41279	10 x 7 mm
5250023	Cromo brillo	4	25	41286	10 x 7 mm
5250001	Cromo brillo		100	40845	10 x 20 mm
5250021	Cromo brillo	4	25	40852	10 x 20 mm
5250002	Cromo brillo		100	40869	12 x 35 mm
5250022	Cromo brillo	2	25	40876	12 x 35 mm



cromo
brillo

Llave pinza encuadernar

ref. 1511



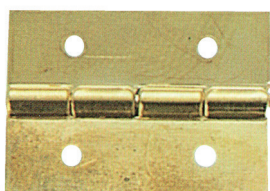
Código	Acabado			EAN 84231160	Medida
5260001	Cromo brillo		100	41262	55 x 15 mm
5260021	Cromo brillo	2	25	40968	55 x 15 mm



cromo
brillo

Bisagra latonada

ref. 1520



Código	Acabado			EAN 84231160		
1950300	Latonado		200	27426	9 mm	15 mm
1950320	Latonado	4	25	06001	9 mm	15 mm
1950301	Latonado		200	27433	15 mm	20 mm
1950321	Latonado	4	25	06018	15 mm	20 mm
1950302	Latonado		100	27440	25 mm	22 mm
1950322	Latonado	3	25	06025	25 mm	22 mm
1950303	Latonado		100	27457	30 mm	22 mm
1950323	Latonado	3	25	06032	30 mm	22 mm
1950304	Latonado		100	27464	40 mm	25 mm
1950324	Latonado	3	25	06049	40 mm	25 mm
1950305	Latonado		100	27471	50 mm	30 mm
1950325	Latonado	3	25	12385	50 mm	30 mm



latonado

Cierre Plumier

ref. 1530



Código	Acabado		EAN 84231160		
1960300	Latonado	100	41507	25 mm	23 mm



latonado

Juego cierre Plumier

ref. 1531



Código	Acabado			EAN 84231160		
1960320	Latonado	*	25	13993	25 mm	23 mm

latonado

*2 bisagras 9 x 15 y 1 cierre

Junta de grifo

ref. 1540



Código	Acabado			EAN 84231160	Medida
1901120	Con agujero	10	25	06124	9 mm
1901121	Con agujero	10	25	06131	11 mm
1901122	Con agujero	8	25	06148	13 mm
1901123	Con agujero	6	25	06155	16 mm
1901124	Surtidas	8	25	17113	9, 11, 13, 16 mm
1911120	Ciega	10	25	06162	9 mm
1911121	Ciega	10	25	06179	11 mm
1911122	Ciega	8	25	06186	13 mm
1911123	Ciega	6	25	06193	16 mm
1911124	Surtidas	8	25	13207	9, 11, 13, 16 mm

Tachuela

ref. 1550



Código	Acabado			EAN 84231160	
1420500	Latonado		1000	41361	6 mm
1420520	Latonado	20	25	06209	6 mm
1420501	Latonado		1000	41378	8 mm
1420521	Latonado	20	25	06216	8 mm
1420502	Latonado		1000	41385	10 mm
1420522	Latonado	16	25	06223	10 mm
1420503	Latonado		1000	41392	12 mm
1420523	Latonado	10	25	06230	12 mm
1420304	Bronce		1000	41408	9 mm
1420324	Bronce	9	25	17069	9 mm
1420302	Bronce		1000	41415	10 mm
1420322	Bronce	10	25	17076	10 mm

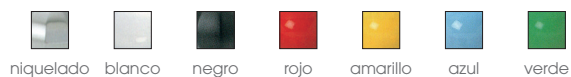
latonado bronce

Chincheta

ref. 1560



Código	Acabado			EAN 84231160	
1410220	Niquelado	25	25	06247	10 mm
1411021	Blanco	25	25	06254	10 mm
1411121	Negro	25	25	06261	10 mm
1411221	Rojo	25	25	06278	10 mm
1411321	Amarillo	25	25	06285	10 mm
1411421	Azul	25	25	06292	10 mm
1411521	Verde	25	25	06308	10 mm



Punta cabeza plana

ref. 1570



Código	Acabado			EAN 84231160	Medida
1310520	Cincado	180	25	06315	7 x 7 mm
1310521	Cincado	180	25	06322	8 x 8 mm
1310522	Cincado	150	25	06339	9 x 9 mm
1310523	Cincado	150	25	06346	10 x 10 mm
1310524	Cincado	115	25	06353	12 x 12 mm
1310525	Cincado	95	25	06360	13 x 15 mm
1310526	Cincado	70	25	06377	14 x 18 mm
1320520	Cincado	50	25	06384	15 x 20 mm
1320521	Cincado	37	25	06391	16 x 24 mm
1330520	Cincado	68	25	06452	16 x 60 mm
1330521	Cincado	48	25	06469	17 x 70 mm
1330522	Cincado	36	25	06476	18 x 80 mm
1330523	Cincado	23	25	06483	19 x 90 mm
1330524	Cincado	16	25	06490	20 x 100 mm
1330525	Cincado	10	25	02614	21 x 110 mm
1330526	Cincado	8	25	02607	22 x 120 mm



cincado

Punta cabeza cónica

ref. 1580



Código	Acabado			EAN 84231160	Medida
1300520	Cincado	180	25	06506	7 x 7 mm
1300521	Cincado	180	25	06513	8 x 8 mm
1300522	Cincado	150	25	06520	9 x 9 mm
1300523	Cincado	150	25	06537	10 x 10 mm
1300524	Cincado	100	25	06544	12 x 12 mm
1300525	Cincado	95	25	06551	13 x 15 mm
1300526	Cincado	70	25	06568	14 x 18 mm
1300527	Cincado	50	25	06575	15 x 20 mm
1300528	Cincado	37	25	06582	16 x 24 mm



acero
cincado

Punta acero cabeza plana

ref. 1590



Código	Acabado			EAN 84231160	Medida
1350720	Acero cincado	60	25	06599	15 mm
1350721	Acero cincado	55	25	06605	20 mm
1350722	Acero cincado	30	25	06612	25 mm
1350723	Acero cincado	30	25	06629	30 mm
1350724	Acero cincado	25	25	06636	40 mm
1350725	Acero cincado	12	25	06643	50 mm
1350726	Acero cincado	10	25	06650	60 mm





acero
cincado

Punta cabeza cónica acero crobreada

ref. 1600





Código	Acabado			EAN 84231160	Medida
1390821	Acero cobre	55	25	14686	1.50 x 20 mm
1390822	Acero cobre	35	25	14693	1.50 x 25 mm
1390823	Acero cobre	30	25	14709	2 x 30 mm
1390824	Acero cobre	30	25	14716	2 x 40 mm
1390825	Acero cobre	30	25	14723	2 x 50 mm



acero
cincado



Gavarrote
ref. 1610


Código	Acabado			EAN 84231160	Medida
1400521	Negro	24	25	06674	n° 8
1400523	Negro	20	25	06698	n° 16



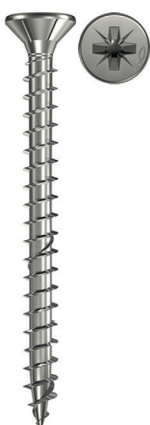
negro

Grampillón
ref. 1620


Código	Acabado			EAN 84231160	Medida
1370520	Cincado	80	25	06742	9 x 14 mm
1370521	Cincado	60	25	06759	10 x 16 mm
1370522	Cincado	40	25	06766	11 x 18 mm
1370523	Cincado	30	25	06773	12 x 20 mm



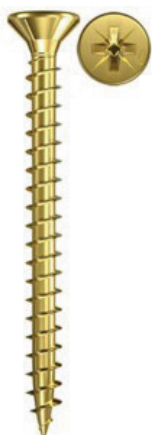
cincado

Tornillo cabeza plana pozi.
ref. 1630


Código	Acabado			EAN 84231160	Medida
4300520	Cincado	25	25	22834	3 x 16 mm
4300521	Cincado	24	25	22841	3 x 20 mm
4300522	Cincado	22	25	22858	3 x 25 mm
4300523	Cincado	20	25	22865	3 x 30 mm
4300524	Cincado	24	25	22872	3.5 x 16 mm
4300525	Cincado	24	25	22889	3.5 x 20 mm
4300526	Cincado	22	25	22896	3.5 x 25 mm
4300527	Cincado	20	25	22902	3.5 x 30 mm
4300528	Cincado	12	25	22919	3.5 x 40 mm
4300529	Cincado	18	25	22926	4 x 16 mm
4310520	Cincado	18	25	22933	4 x 20 mm
4310521	Cincado	18	25	22940	4 x 25 mm
4310522	Cincado	14	25	22957	4 x 30 mm
4310523	Cincado	8	25	22964	4 x 40 mm
4310524	Cincado	7	25	22971	4 x 50 mm
4310525	Cincado	13	25	22988	4.5 x 20 mm
4310526	Cincado	10	25	22995	4.5 x 30 mm
4310527	Cincado	8	25	23008	4.5 x 40 mm
4310528	Cincado	6	25	23015	4.5 x 50 mm
4310529	Cincado	4	25	23022	4.5 x 60 mm

Tornillo cabeza plana pozi.

ref. 1630



Código	Acabado			EAN 84231160	Medida
1000320	Latonado	14	25	05066	2 x 12 mm
4300320	Latonado	20	25	23039	3 x 16 mm
4300321	Latonado	20	25	23046	3 x 20 mm
4300322	Latonado	18	25	23053	3 x 25 mm
4300323	Latonado	16	25	23060	3 x 30 mm
4300324	Latonado	20	25	23077	3.5 x 16 mm
4300325	Latonado	20	25	23084	3.5 x 20 mm
4300326	Latonado	18	25	23091	3.5 x 25 mm
4300327	Latonado	16	25	23107	3.5 x 30 mm
4300328	Latonado	10	25	23114	3.5 x 40 mm
4300329	Latonado	16	25	23121	4 x 16 mm
4310320	Latonado	16	25	23138	4 x 20 mm
4310321	Latonado	14	25	23145	4 x 25 mm
4310322	Latonado	14	25	23152	4 x 30 mm
4310323	Latonado	6	25	23169	4 x 40 mm
4310324	Latonado	6	25	23176	4 x 50 mm
4310325	Latonado	10	25	23183	4.5 x 20 mm
4310326	Latonado	8	25	23190	4.5 x 30 mm
4310327	Latonado	6	25	23206	4.5 x 40 mm
4310328	Latonado	4	25	23213	4.5 x 50 mm
4310329	Latonado	4	25	23220	4.5 x 60 mm





cincado latonado

Tornillo para aglomerado cabeza redonda

ref. 1635



Código	Acabado			EAN 84231160	Medida
4320520	Cincado	16	25	23237	2 x 12 mm
4320521	Cincado	16	25	23244	2.5 x 16 mm
4320320	Latonado	16	25	23343	2 x 12 mm
4320321	Latonado	16	25	23350	2.5 x 16 mm



cincado latonado



Tornillo rosca chapa cabeza cilíndrica
ref. 1640


Código	Acabado			EAN 84231160	Medida
1110523	Cincado	20	25	05196	3.5 x 9.5 mm
1110524	Cincado	18	25	05202	3.5 x 13 mm
1110525	Cincado	18	25	05219	3.5 x 16 mm
1110526	Cincado	15	25	05226	3.9 x 13 mm
1110528	Cincado	15	25	05240	3.9 x 16 mm
1110527	Cincado	15	25	05233	3.9 x 19 mm
1120520	Cincado	15	25	05257	4.2 x 13 mm
1120522	Cincado	15	25	05271	4.2 x 16 mm
1120521	Cincado	12	25	05264	4.2 x 19 mm
1120524	Cincado	10	25	05295	4.8 x 16 mm
1120523	Cincado	10	25	05288	4.8 x 19 mm
1120525	Cincado	7	25	05301	4.8 x 25 mm



cincado



Taco de plástico
ref. 1650


Código	Acabado			EAN 84231160	Medida
1920021	Plástico	16	25	06063	nº 6
1920023	Plástico	12	25	06087	nº 8
1920025	Plástico	5	25	06100	nº 10



plástico

Taco gris
ref. 1655


Código	Acabado			EAN 84231160	Medida
1930020	Nylon	20	25	13948	nº 4
1930021	Nylon	18	25	13955	nº 5
1930022	Nylon	15	25	13962	nº 6
1930024	Nylon	8	25	13986	nº 8




nylon

Taco gris (granel)

ref. 1656



Código	Acabado		EAN 84231160	Medida
1930005	Nylon	100	41682	nº 4
1930009	Nylon	*1000	41729	nº 4
1930006	Nylon	100	41699	nº 5
1940000	Nylon	*1000	41736	nº 5
1930007	Nylon	100	41705	nº 6
1940001	Nylon	*1000	41743	nº 6
1930008	Nylon	100	41712	nº 8
1940002	Nylon	*1000	41750	nº 8





nylon

 * Bote 1000 unidades

Taco gris SXE

ref. 1660



Código	Acabado			EAN 84231160	Medida
1940023	Nylon	12	25	43426	nº 5
1940025	Nylon	10	25	43433	nº 6
1940027	Nylon	6	25	43440	nº 8




nylon

Taco gris SXE (granel)

ref. 1661



Código	Acabado		EAN 84231160	Medida
1940003	Nylon	100	73358	nº 5
1940004	Nylon	*1000	43365	nº 5
1940005	Nylon	100	43372	nº 6
1940006	Nylon	*1000	43389	nº 6
1940007	Nylon	100	43396	nº 8
1940008	Nylon	*1000	43402	nº 8



nylon

 * Bote 1000 unidades

Hembrilla cerrada
ref. 1700


Código	Acabado			EAN 84231160	Medida
0700520	Hierro cincado	24	25	03024	14 x 25 mm
0700521	Hierro cincado	20	25	03031	16 x 30 mm
0710520	Hierro cincado	16	25	03048	17 x 40 mm
0710522	Hierro cincado	10	25	03055	18 x 50 mm
0710524	Hierro cincado	8	25	03062	19 x 60 mm
0720521	Hierro cincado	7	25	03079	20 x 70 mm
0720523	Hierro cincado	5	25	03086	21 x 80 mm
0720524	Hierro cincado	3	25	03093	21 x 90 mm
0720526	Hierro cincado	3	25	03109	22 x 100 mm
0720527	Hierro cincado	2	25	03116	22 x 120 mm





0700320	Hierro latonado	24	25	03123	14 x 25 mm
0700321	Hierro latonado	20	25	03130	16 x 30 mm
0710320	Hierro latonado	16	25	03147	17 x 40 mm
0710322	Hierro latonado	10	25	03154	18 x 50 mm
0710324	Hierro latonado	8	25	03161	19 x 60 mm
0720321	Hierro latonado	7	25	03178	20 x 70 mm
0720323	Hierro latonado	5	25	03185	21 x 80 mm
0720324	Hierro latonado	3	25	03192	21 x 90 mm
0720326	Hierro latonado	3	25	03208	22 x 100 mm
0720327	Hierro latonado	2	25	03215	22 x 120 mm


 hierro
cincado

 hierro
latonado

Hembrilla cerrada pintada
ref. 1710




Código	Acabado			EAN 84231160	Medida
0754720	Pintado blanco	16	25	25354	14 x 25 mm
0754721	Pintado blanco	10	25	25361	16 x 30 mm
0754722	Pintado blanco	7	25	25378	17 x 40 mm
0754723	Pintado blanco	5	25	25385	18 x 50 mm
0754724	Pintado blanco	3	25	25392	19 x 60 mm
0754725	Pintado blanco	2	25	25408	20 x 70 mm


 pintado
blanco

Hembrilla cerrada (blister grande)

ref. 1715



Código	Acabado			EAN 84231160	Medida
0700530	Hierro cincado	300	6	03604	14 x 25 mm
0700531	Hierro cincado	200	6	41330	16 x 30 mm
0710530	Hierro cincado	125	6	03628	17 x 40 mm
0710532	Hierro cincado	75	6	03635	18 x 50 mm
0710534	Hierro cincado	50	6	03642	19 x 60 mm
0720531	Hierro cincado	40	6	03659	20 x 70 mm
0720534	Hierro cincado	20	6	03666	21 x 90 mm
0720536	Hierro cincado	16	6	03673	22 x 100 mm



hierro
cincado

Hembrilla abierta

ref. 1720



Código	Acabado			EAN 84231160	Medida
0730520	Hierro cincado	20	25	03222	14 x 25 mm
0730521	Hierro cincado	16	25	03239	16 x 30 mm
0740520	Hierro cincado	16	25	03246	17 x 40 mm
0740522	Hierro cincado	10	25	03253	18 x 50 mm
0740524	Hierro cincado	8	25	03260	19 x 60 mm
0750520	Hierro cincado	6	25	03277	20 x 70 mm
0750523	Hierro cincado	4	25	03284	21 x 80 mm
0750524	Hierro cincado	3	25	03291	21 x 90 mm
0750526	Hierro cincado	2	25	03307	22 x 100 mm
0750527	Hierro cincado	2	25	03314	22 x 120 mm



0730320	Hierro latonado	20	25	03321	14 x 25 mm
0730321	Hierro latonado	16	25	03338	16 x 30 mm
0740320	Hierro latonado	16	25	03345	17 x 40 mm
0740322	Hierro latonado	10	25	03352	18 x 50 mm
0740324	Hierro latonado	8	25	03369	19 x 60 mm
0750320	Hierro latonado	6	25	03376	20 x 70 mm
0750323	Hierro latonado	4	25	03383	21 x 80 mm
0750324	Hierro latonado	3	25	03390	21 x 90 mm
0750326	Hierro latonado	2	25	03406	22 x 100 mm
0750327	Hierro latonado	2	25	03413	22 x 120 mm




hierro
cincado



hierro
latonado

Hembrilla abierta pintada
ref. 1725


Código	Acabado			EAN 84231160	Medida
0764720	Pintado blanco	15	25	25293	14 x 25 mm
0764721	Pintado blanco	10	25	25309	16 x 30 mm
0764722	Pintado blanco	7	25	25316	17 x 40 mm
0764723	Pintado blanco	5	25	25323	18 x 50 mm
0764724	Pintado blanco	3	25	25330	19 x 60 mm
0764725	Pintado blanco	2	25	25347	20 x 70 mm




 pintado
blanco

Hembrilla abierta (blister grande)
ref. 1730


Código	Acabado			EAN 84231160	Medida
0730530	Hierro cincado	300	6	03680	14 x 25 mm
0730531	Hierro cincado	200	6	03697	16 x 30 mm
0740530	Hierro cincado	125	6	03703	17 x 40 mm
0740532	Hierro cincado	75	6	03710	18 x 50 mm
0740534	Hierro cincado	50	6	03727	19 x 60 mm
0750530	Hierro cincado	40	6	03734	20 x 70 mm
0750534	Hierro cincado	20	6	03741	21 x 90 mm
0750536	Hierro cincado	16	6	03758	22 x 100 mm


 hierro
cincado

Hembrilla cerrada soldada con fuerza
ref. 1740


Código	Acabado			EAN 84231160	Medida
0770520	Hierro cincado	2	25	30235	M 3
0770521	Hierro cincado	2	25	30242	M 4
0770522	Hierro cincado	2	25	30259	M 5
0770523	Hierro cincado	2	25	30266	M 6
0770524	Hierro cincado	2	25	30273	M 8


 hierro
cincado

Hembrilla abierta soldada con fuerza

ref. 1750



Código	Acabado			EAN 84231160	Medida
0780520	Hierro cincado	2	25	30303	M 3
0780521	Hierro cincado	2	25	30310	M 4
0780522	Hierro cincado	2	25	30327	M 5
0780523	Hierro cincado	2	25	30334	M 6
0780524	Hierro cincado	2	25	30341	M 8



hierro
cincado

Alcayata rosca

ref. 1760





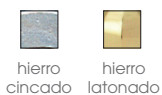
Código	Acabado			EAN 84231160	Medida
0910520	Hierro cincado	16	25	02669	14 x 25 mm
0910521	Hierro cincado	12	25	02676	16 x 30 mm
0920520	Hierro cincado	10	25	02683	17 x 40 mm
0920522	Hierro cincado	10	25	02690	18 x 40 mm
0920523	Hierro cincado	10	25	02706	18 x 50 mm
0920526	Hierro cincado	8	25	02720	19 x 50 mm
0920527	Hierro cincado	8	25	02737	19 x 60 mm
0930520	Hierro cincado	8	25	02744	20 x 50 mm
0930521	Hierro cincado	6	25	02751	20 x 60 mm
0930522	Hierro cincado	5	25	02768	20 x 70 mm
0930526	Hierro cincado	5	25	02799	21 x 70 mm
0930527	Hierro cincado	5	25	02805	21 x 80 mm
0940523	Hierro cincado	3	25	02812	22 x 90 mm
0940524	Hierro cincado	3	25	02829	22 x 100 mm
0910320	Hierro latonado	16	25	02836	14 x 25 mm
0910321	Hierro latonado	12	25	02843	16 x 30 mm
0920320	Hierro latonado	10	25	02850	17 x 40 mm
0920322	Hierro latonado	10	25	02867	18 x 40 mm
0920323	Hierro latonado	10	25	02874	18 x 50 mm
0920326	Hierro latonado	8	25	02898	19 x 50 mm
0920327	Hierro latonado	8	25	02904	19 x 60 mm
0930320	Hierro latonado	8	25	02911	20 x 50 mm
0930321	Hierro latonado	6	25	02928	20 x 60 mm
0930322	Hierro latonado	5	25	02935	20 x 70 mm
0930326	Hierro latonado	5	25	02966	21 x 70 mm

Alcayata rosca

ref. 1760




Código	Acabado			EAN 84231160	Medida
0930327	Hierro latonado	5	25	02973	21 x 80 mm
0940323	Hierro latonado	3	25	02980	22 x 90 mm
0940324	Hierro latonado	3	25	02997	22 x 100 mm


Alcayata rosca pintada

ref. 1765



Código	Acabado			EAN 84231160	Medida
0944720	Pintado blanco	16	25	25231	14 x 25 mm
0944721	Pintado blanco	12	25	25248	16 x 30 mm
0944722	Pintado blanco	8	25	25255	17 x 40 mm
0944723	Pintado blanco	6	25	25262	18 x 50 mm
0944724	Pintado blanco	3	25	25279	19 x 60 mm
0944725	Pintado blanco	2	25	25286	20 x 70 mm


Alcayata rosca (blister grande)

ref. 1770



Código	Acabado			EAN 84231160	Medida
0910530	Hierro cincado	300	6	03765	14 x 25 mm
0910531	Hierro cincado	300	6	03772	16 x 30 mm
0920530	Hierro cincado	150	6	03789	17 x 40 mm
0920532	Hierro cincado	100	6	03796	18 x 40 mm
0920533	Hierro cincado	100	6	03802	18 x 50 mm
0920536	Hierro cincado	75	6	03819	19 x 50 mm
0920537	Hierro cincado	60	6	03826	19 x 60 mm
0930531	Hierro cincado	50	6	03833	20 x 60 mm
0930532	Hierro cincado	40	6	03840	20 x 70 mm
0930537	Hierro cincado	25	6	03857	21 x 80 mm
0940535	Hierro cincado	15	6	03871	22 x 100 mm



Alcayata de acero

ref. 1780



Código	Acabado			EAN 84231160	
0980720	Acero cincado	28	25	06780	20 mm
0980721	Acero cincado	23	25	06797	30 mm
0980722	Acero cincado	15	25	06803	40 mm
0980723	Acero cincado	10	25	06810	50 mm



cincado

Taco con alcayata

ref. 1790



Código	Acabado			EAN 84231160	Medida
1930027	Nylon	9	25	14020	Taco 5 - 18 x 40 mm
1930028	Nylon	5	25	14037	Taco 6 - 20 x 50 mm

Gancho forma "S"

ref. 1800



Código	Acabado			EAN 84231160	Medida
0600500	Hierro cincado		100	41293	20 mm
0600520	Hierro cincado	7	25	41309	20 mm
0600501	Hierro cincado		100	27327	30 mm
0600521	Hierro cincado	7	25	01624	30 mm
0600503	Hierro cincado		100	27334	40 mm
0600523	Hierro cincado	4	25	01631	40 mm
0600505	Hierro cincado		100	27341	50 mm
0600525	Hierro cincado	3	25	01648	50 mm
0600506	Hierro cincado		50	27358	60 mm
0600526	Hierro cincado	2	25	01655	60 mm
0600301	Hierro latonado		100	27372	30 mm
0600321	Hierro latonado	7	25	01662	30 mm
0600303	Hierro latonado		100	27389	40 mm
0600323	Hierro latonado	4	25	01679	40 mm
0600305	Hierro latonado		100	27396	50 mm
0600325	Hierro latonado	3	25	01686	50 mm
0600306	Hierro latonado		50	27402	60 mm
0600326	Hierro latonado	2	25	01693	60 mm





hierro
cincado



hierro
latonado

Gancho forma "S" (blister grande)
ref. 1810


Código	Acabado			EAN 84231160	Medida
0600530	Hierro cincado	140	6	30075	20 mm
0600531	Hierro cincado	100	6	29734	30 mm
0600533	Hierro cincado	45	6	03895	40 mm
0600535	Hierro cincado	35	6	03901	50 mm
0600536	Hierro cincado	12	6	29741	60 mm


 hierro
cincado



Espiga doble rosca
ref. 1820


Código	Acabado		EAN 84231160	
1180301	Latonado	500	12019	M4 x 20



latonado

Tornillo con tuerca cabeza cilíndrica met.
ref. 1830


Código	Acabado			EAN 84231160	Medida
3350520	Cincado	14	25	16628	M3 x 10
3350521	Cincado	14	25	16635	M3 x 15
3360520	Cincado	9	25	16666	M4 x 10
3360521	Cincado	9	25	16673	M4 x 15
3360522	Cincado	10	25	16680	M4 x 20
3360523	Cincado	10	25	16833	M4 x 25
3360524	Cincado	7	25	16697	M4 x 30
3370521	Cincado	7	25	16703	M5 x 15
3370522	Cincado	7	25	16710	M5 x 20
3370524	Cincado	6	25	16734	M5 x 30
3370525	Cincado	5	25	16741	M5 x 40
3370527	Cincado	3	25	16758	M5 x 50
3380521	Cincado	6	25	16765	M6 x 15
3380522	Cincado	5	25	16772	M6 x 20
3380523	Cincado	5	25	16789	M6 x 25
3380524	Cincado	4	25	16826	M6 x 30
3380525	Cincado	3	25	16796	M6 x 40
3380526	Cincado	3	25	16802	M6 x 50
3380527	Cincado	3	25	16819	M6 x 60





cincado

Tuerca métrica

ref. 1840



Código	Acabado			EAN 84231160	Medida
1240520	Cincado	35	25	16314	M 3
1240521	Cincado	30	25	16321	M 4
1240522	Cincado	25	25	16338	M 5
1240523	Cincado	20	25	16345	M 6
1240524	Cincado	10	25	16352	M 8
1240525	Cincado	8	25	16369	M 10
1240526	Cincado	4	25	16376	M 12





cincado

Tuerca autoblocante DIN 985

ref. 1850



Código	Acabado			EAN 84231160	Medida
1250522	Cincado	12	25	30433	M 5
1250523	Cincado	11	25	30440	M 6
1250524	Cincado	8	25	30457	M 8





cincado

Tuerca palomilla DIN 315

ref. 1860





Código	Acabado			EAN 84231160	Medida
1260521	Cincado	5	25	30983	M 4
1260522	Cincado	4	25	30464	M 5
1260523	Cincado	3	25	30471	M 6
1260524	Cincado	2	25	30488	M 8



cincado



Arandela
ref. 1870


Código	Acabado			EAN 84231160	Medida
1210520	Cincado	45	25	06827	3 mm
1210521	Cincado	40	25	06834	4 mm
1210522	Cincado	35	25	06841	5 mm
1210523	Cincado	30	25	06858	6 mm
1210525	Cincado	10	25	06872	8 mm
1210526	Cincado	10	25	06889	10 mm
1210527	Cincado	6	25	06896	12 mm
1210528	Cincado	3	25	06902	16 mm



cincado

Tornillo cabeza cilíndrica Polyamida DIN 84
ref. 1880


Código	Acabado			EAN 84231160	Medida
3350820	Blanco	12	25	30587	M3 x 10 mm
3350821	Blanco	12	25	30594	M3 x 16 mm
3350822	Blanco	12	25	30600	M3 x 20 mm
3350823	Blanco	12	25	30617	M3 x 25 mm
3360820	Blanco	12	25	30624	M4 x 10 mm
3360821	Blanco	11	25	30631	M4 x 16 mm
3360822	Blanco	11	25	30648	M4 x 20 mm
3360823	Blanco	10	25	30655	M4 x 25 mm
3370820	Blanco	10	25	30662	M5 x 10 mm
3370821	Blanco	10	25	30679	M5 x 16 mm
3370822	Blanco	9	25	30686	M5 x 20 mm
3370823	Blanco	8	25	30693	M5 x 25 mm
3370824	Blanco	7	25	30709	M5 x 30 mm
3380821	Blanco	8	25	30716	M6 x 16 mm
3380822	Blanco	7	25	30723	M6 x 20 mm
3380822	Blanco	7	25	30723	M6 x 20 mm
3380823	Blanco	7	25	30730	M6 x 25 mm
3380824	Blanco	6	25	30747	M6 x 30 mm
3380825	Blanco	5	25	30754	M6 x 40 mm
3390822	Blanco	4	25	30761	M8 x 20 mm
3390823	Blanco	4	25	30778	M8 x 25 mm
3390824	Blanco	4	25	30785	M8 x 30 mm
3390825	Blanco	3	25	30792	M8 x 40 mm
3390826	Blanco	2	25	30808	M8 x 50 mm



blanco

Tuerca métrica. Polyamida DIN 934

ref. 1890



Código	Acabado			EAN 84231160	Medida
1240820	Blanco	20	25	30884	M3
1240821	Blanco	20	25	30891	M4
1240822	Blanco	12	25	30907	M5
1240823	Blanco	10	25	30914	M6
1240824	Blanco	8	25	30921	M8



blanco

Arandela métrica. Polyamida DIN 125

ref. 1900



Código	Acabado			EAN 84231160	Medida
1210820	Blanco	28	25	30815	3 mm
1210821	Blanco	28	25	30822	4 mm
1210822	Blanco	20	25	30839	5 mm
1210823	Blanco	16	25	30846	6 mm
1210825	Blanco	10	25	30853	8 mm
1210826	Blanco	6	25	30860	10 mm
1210827	Blanco	4	25	30877	12 mm



blanco

Punta cabeza convexa

ref. 1910



Código	Acabado			EAN 84231160	Medida
1340300	Latón		2000	10572	8 x 5 mm
1340320	Latón	100	25	02409	8 x 5 mm
1340301	Latón		1000	10589	10 x 8 mm
1340321	Latón	40	25	02416	10 x 8 mm
1340302	Latón		1000	10596	14 x 10 mm
1340322	Latón	20	25	02423	14 x 10 mm



latón

Punta aguja acero para tapeta

ref. 1920



Código	Acabado			EAN 84231160	Medida
0690700	Acero		50*	41491	25 mm
0690720	Acero	100	25	12569	25 mm

* bolsa de 100 unidades



acero



Punta para gancho "X"
ref. 1930


Código	Acabado			EAN 84231160	Medida
1380320	Acero temp.	50	25	01952	1.4 mm





acero

Anilla triangular para cuadros
ref. 1940


Código	Acabado			EAN 84231160	Medida
0800300	Hierro latonado	500		17281	8 x 8 mm
0800320	Hierro latonado	8	25	01761	8 x 8 mm
0800301	Hierro latonado	500		17298	15 x 12 mm
0800321	Hierro latonado	7	25	01778	15 x 12 mm


 hierro
latonado

Gancho "X" con punta templada
ref. 1950


Código	Acabado			EAN 84231160	Medida
0680320	Acero latonado	13	25	01976	n° 1 - 21 mm
0680321	Acero latonado	10	25	01983	n° 2 - 29 mm




 acero
latonado

Gancho "X" con punta templada n°3
ref. 1955


Código	Acabado			EAN 84231160	Medida
0680322	Acero latonado	6	25	01969	n° 3 - 30 mm


 acero
latonado

Anilla adhesiva para cuadros
ref. 1960


Código	Acabado			EAN 84231160	Medida
0820300	Tela engomada		100	10565	40 mm
0820320	Tela engomada	5	25	01785	40 mm

Embellecedor latón roscado liso

ref. 1970



Código	Acabado			EAN 84231160	Medida
3200100	Latón		100	28928	12 mm
3200120	Latón	4	25	13122	12 mm
3200102	Latón		100	28935	14 mm
3200122	Latón	4	25	13146	14 mm
3200103	Latón		100	28942	16 mm
3200123	Latón	4	25	13160	16 mm
3200104	Latón		100	28959	18 mm
3200124	Latón	4	25	13184	18 mm
3200200	Níquel		100	28966	12 mm
3200220	Níquel	4	25	13139	12 mm
3200202	Níquel		100	28973	14 mm
3200222	Níquel	4	25	13153	14 mm
3200203	Níquel		100	28980	16 mm
3200223	Níquel	4	25	13177	16 mm
3200204	Níquel		100	28907	18 mm
3200224	Níquel	4	25	13191	18 mm



Soporte barra stor Liso



ref. 1980



Código	Acabado			EAN 84231160	Medida
3250100	Latón		25	13542	12 mm
3250120	Latón	2	25	13283	12 mm
3250105	Latón		25	13566	20 mm
3250125	Latón	2	25	13306	20 mm
3250200	Níquel		25	13573	12 mm
3250220	Níquel	2	25	13313	12 mm
3250205	Níquel		25	13597	20 mm
3250225	Níquel	2	25	13337	20 mm



Porta - estante de hierro plano n°4
ref. 1990


Código	Acabado			EAN 84231160	Medida
1720200	Hierro niquelado		1000	10312	4 mm
1720220	Hierro niquelado	12	25	00603	4 mm




Porta - estante de hierro redondo n°5
ref. 2000


Código	Acabado			EAN 84231160	Medida
1770200	Hierro niquelado		*100	10282	5 mm
1770220	Hierro niquelado	16	25	00573	5 mm
1770300	Hierro latonado		*100	10299	5 mm
1770320	Hierro latonado	16	25	00580	5 mm
1771100	Hierro negro		*100	10305	5 mm
1771120	Hierro negro	16	25	00597	5 mm


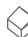


* bolsa de 100 unidades

Porta - estante para cristal plano n°5
ref. 2010


Código	Acabado			EAN 84231160	Medida
1790200	Niquelado		250	17434	5 mm
1790220	Niquelado	5	25	17373	5 mm

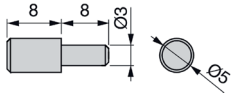

Porta - estante latón redondo con arandela de goma n°5
ref. 2020


Código	Acabado			EAN 84231160	Medida
5200200	Niquelado		300	29345	5 mm
5200220	Niquelado	6	25	29352	5 mm



Porta - estante 3 mm

ref. 2030



Código	Acabado			EAN 84231160	Medida
5250100	Niquel		500	40098	3/5 mm
5250120	Niquel	8	25	41538	3/5 mm



Porta - estante de hierro plano nº5

ref. 2040



Código	Acabado		EAN 84231160	Medida
1780200	Hierro niquelado	1000	10343	5 mm
1780300	Hierro latonado	1000	10350	5 mm
1781100	Hierro negro	1000	10367	5 mm



Porta - estante asiento

ref. 2050



Código	Acabado			EAN 84231160	Medida
5260100	Niquel		1000	40111	5 mm
5260120	Niquel	4	25	40128	5 mm



Casquillo hierro nº7


ref. 2060



Código	Acabado		EAN 84231160	Medida
1740300	Latonado	1000	10428	7 mm
1740200	Niquelado	1000	10602	7 mm



Porta - estante hierro plano n°7
ref. 2070


Código	Acabado		EAN 84231160	Medida
1730300	Hierro latonado	1000	10411	7 mm
1730200	Hierro niquelado	1000	21783	7 mm



Juego porta - estante y casquillo hierro
ref. 2080


Código	Acabado			EAN 84231160	Medida
1750320	Hierro latonado	*4	25	00658	7 mm




* 4 juegos (2 casquillos + 2 porta - estantes)



Casquillo latón n°7
ref. 2090


Código	Acabado		EAN 84231160	Medida
1710100	Pulido	200	10398	7 mm
1710200	Niquelado	200	10404	7 mm


Porta - estante latón plano n°7
ref. 2100


Código	Acabado		EAN 84231160	Medida
1700100	Pulido	100	10374	7 mm
1700200	Niquelado	100	13081	7 mm


Juego porta - estante y casquillo latón
ref. 2105


Código	Acabado			EAN 84231160	Medida
1760120	Pulido	*4	25	00634	7 mm
1760220	Niquelado	*4	25	00641	7 mm



* 4 juegos (2 casquillos + 2 porta - estantes)

Porta - estante semi redondo

ref. 2120



Código	Acabado			EAN 84231160	Medida
5221000	Blanco		200	30174	11 x 14 mm
5221020	Blanco	8	25	30112	11 x 14 mm
5221800	Marrón		200	30181	11 x 14 mm
5221820	Marrón	8	25	30129	11 x 14 mm
5231000	Blanco		100	30198	15 x 20 mm
5231020	Blanco	4	25	30136	15 x 20 mm
5231800	Marrón		100	30204	15 x 20 mm
5231820	Marrón	4	25	30143	15 x 20 mm



blanco



marrón

Tope armario 2 puntas

ref. 2130



Código	Acabado			EAN 84231160	Medida
5241000	Blanco		200	30211	7 x 18 mm
5241020	Blanco	8	25	30150	7 x 18 mm
5241800	Marrón		200	30228	7 x 18 mm
5241820	Marrón	8	25	30167	7 x 18 mm



blanco



marrón

Aldaba Valenciana sostenedor tapaboca

ref. 2140



Código	Acabado			EAN 84231160	Medida
1640520	Hierro cincado	1	25	40821	70 mm



hierro cinc.

Aldaba Valenciana sostenedor plano

ref. 2145



Código	Acabado			EAN 84231160	Medida
1650520	Hierro cincado	1	25	40838	70 mm



hierro cinc.

Aldabilla plana

ref. 2150



Código	Acabado			EAN 84231160	Medida
1600500	Hierro cincado		200	14112	25 mm
1620520	Hierro cincado	3	25	02430	25 mm
1600501	Hierro cincado		200	14126	38 mm
1620521	Hierro cincado	2	25	02447	38 mm
1600502	Hierro cincado		100	14136	50 mm
1620522	Hierro cincado	2	25	02454	50 mm
1600503	Hierro cincado		100	14143	62 mm
1600300	Hierro latonado		200	14077	25 mm
1620320	Hierro latonado	3	25	02461	25 mm
1600301	Hierro latonado		200	14082	38 mm
1620321	Hierro latonado	2	25	02478	38 mm
1600302	Hierro latonado		100	14099	50 mm
1620322	Hierro latonado	2	25	02485	50 mm
1600303	Hierro latonado		100	14105	62 mm



Aldabilla retenida

ref. 2160



Código	Acabado			EAN 84231160	Medida
1610500	Hierro cincado		50	14204	50 mm
1610520	Hierro cincado	3	25	02492	50 mm
1610501	Hierro cincado		50	14211	80 mm
1610521	Hierro cincado	1	6	02508	80 mm
1610502	Hierro cincado		50	14228	100 mm
1610522	Hierro cincado	1	6	02515	100 mm
1610503	Hierro cincado		50	14235	120 mm
1610523	Hierro cincado	1	6	02522	120 mm
1610504	Hierro cincado		50	14242	140 mm
1610524	Hierro cincado	1	6	02539	140 mm
1610300	Hierro latonado		50	14150	50 mm
1610320	Hierro latonado	3	25	02546	50 mm
1610301	Hierro latonado		50	14167	80 mm
1610321	Hierro latonado	1	6	02553	80 mm
1610302	Hierro latonado		50	14174	100 mm
1610322	Hierro latonado	1	6	02560	100 mm

Aldabilla retenida

ref. 2170



Código	Acabado			EAN 84231160	Medida
1610303	Hierro latonado		50	14181	120 mm
1610323	Hierro latonado	1	6	02577	120 mm
1610304	Hierro latonado		50	14198	140 mm
1610324	Hierro latonado	1	6	02584	140 mm



hierro
cincado



hierro
latonado

Aldabilla articulada latón

ref. 2170



Código	Acabado			EAN 84231160	Medida
1630100	Pulido		25	19742	100 mm
1630120	Pulido	1	6	19827	100 mm
1630101	Pulido		25	19759	150 mm
1630121	Pulido	1	6	19834	150 mm
1630000	Cromo		25	21417	100 mm
1630020	Cromo	1	6	21455	100 mm
1630001	Cromo		25	21431	150 mm
1630021	Cromo	1	6	21479	150 mm



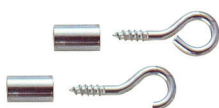
pulido



cromo

Juego accesorio para gusanillo

ref. 2180



Código	Acabado			EAN 84231160	Medida
2110510	Hierro cincado		100	08661	-
2110520	Hierro cincado	*2	25	01754	-

* 2 juegos



hierro
cincado

Espiral visillo

ref. 2185




Código	Acabado			EAN 84231160	Medida
2211100	Blanco		50	41484	a metros
2211120	Blanco	*1	6	40104	1000 mm

* 1 juego visillo + 1 metro espiral





blanco

Anilla llavero
ref. 2190


Código	Acabado			EAN 84231160	Medida
0830203	Acero niquelado	250		12446	16 mm
0830223	Acero niquelado	10	25	01891	16 mm
0830204	Acero niquelado	250		12453	20 mm
0830224	Acero niquelado	8	25	01907	20 mm
0830205	Acero niquelado	250		12477	26 mm
0830225	Acero niquelado	6	25	01914	26 mm
0830207	Acero niquelado	250		12484	30 mm
0830227	Acero niquelado	5	25	01938	30 mm





 acero
niquelado

Anilla llavero (blister grande)
ref. 2195


Código	Acabado			EAN 84231160	Medida
0830235	Acero niquelado	50	6	03956	26 mm
0830237	Acero niquelado	40	6	03963	30 mm


 acero
niquelado

Garfio cortina
ref. 2200


Código	Acabado			EAN 84231160		Medida
2120500	Hierro cincado		500	28607		28 mm
2120520	Hierro cincado	25	25	02065		28 mm


 hierro
cincado

Juego remache latonado
ref. 2210


Código	Acabado			EAN 84231160	Medida
1520100	Latón pulido		1000	28102	7 / 9 mm
1520120	Latón pulido	*12	25	02270	7 / 9 mm
1520101	Latón pulido		1000	28119	9 / 12 mm
1520121	Latón pulido	*12	25	02287	9 / 12 mm
1520102	Latón pulido		1000	28126	12 / 16 mm
1520122	Latón pulido	*8	25	02294	12 / 16 mm


 latón
pulido

* juegos

Ojete latonado

ref. 2220



Código	Acabado			EAN 84231160	Medida
1530100	Latonado		1000	28133	3 mm
1530120	Latonado	25	25	02300	3 mm
1530101	Latonado		1000	28140	5 mm
1530121	Latonado	20	25	02317	5 mm
1530102	Latonado		1000	28157	6 mm
1530122	Latonado	15	25	02324	6 mm
1530103	Latonado		1000	28164	8 mm
1530123	Latonado	10	25	02331	8 mm



latón
pulido

Ovalillo latonado

ref. 2230



Código	Acabado			EAN 84231160	Medida
1220100	Latonado		1000	28171	9 mm
1220121	Latonado	30	25	02355	9 mm
1220101	Latonado		1000	28188	11 mm
1220122	Latonado	25	25	02362	11 mm
1220102	Latonado		1000	28614	13 mm
1220123	Latonado	20	25	02379	13 mm
1220202	Niquelado		1000	41606	11 mm
1220222	Niquelado	25	25	30495	11 mm
1220203	Niquelado		1000	41613	13 mm
1220223	Niquelado	20	25	30501	13 mm



latonado niquelado

Juego ojete latonado con troquel

ref. 2240





Código	Acabado			EAN 84231160	Medida
1530220	Latonado	9	6	30372	24 - 13
1530221	Latonado	7	6	30389	29 - 16
1530222	Latonado	5	6	30396	35 - 21





latonado

Juego ojete latonado sin troquel
ref. 2245


Código	Acabado			EAN 84231160	Medida
1530320	Latonado	9	25	30402	24 - 13
1530321	Latonado	7	25	30419	29 - 16
1530322	Latonado	5	25	30426	35 - 21


 latón
pullido

Seguro persiana 0297
ref. 2250


Código	Acabado			EAN 84231160	Medida
2000000	Acero cromo		25	11203	24 x 120 mm
2000020	Acero cromo	1	6	22292	24 x 120 mm
2000300	Dorado		25	11210	24 x 120 mm
2000320	Dorado	1	6	22308	24 x 120 mm
2001000	Blanco		25	29000	24 x 120 mm
2001020	Blanco	1	6	26689	24 x 120 mm
2001100	Negro		25	29499	24 x 120 mm
2001120	Negro	1	6	29659	24 x 120 mm
2004300	Níquel mate		25	30068	24 x 120 mm
2004320	Níquel mate	1	6	29710	24 x 120 mm


 acero
cromo


dorado

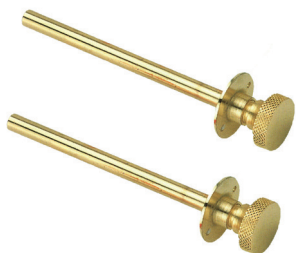




blanco



negro


 níquel
mate

Seguro persiana 0297 (2 unidades)
ref. 2251


Código	Acabado			EAN 84231160	Medida
2000021	Acero cromo	2	6	41804	24 x 120 mm
2000321	Dorado	2	6	41811	24 x 120 mm
2001021	Blanco	2	6	41651	24 x 120 mm
2001121	Negro	2	6	41668	24 x 120 mm
2004321	Níquel mate	2	6	41675	24 x 120 mm


 acero
cromo


dorado



blanco





negro


 níquel
mate

Tope para persiana



ref. 2260

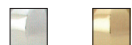


Código	Acabado			EAN 84231160	Medida
4651000	Blanco		100	41132	35 mm
4651020	Blanco	2	12	41149	35 mm
4650901	Marfil		100	41156	35 mm
4650921	Marfil	2	12	41163	35 mm
4651602	Gris		100	41170	35 mm
4651622	Gris	2	12	41187	35 mm
4651003	Blanco		100	41194	55 mm
4651023	Blanco	2	12	41200	55 mm
4650904	Marfil		100	41217	55 mm
4650924	Marfil	2	12	41224	55 mm
4651605	Gris		100	41231	55 mm
4651625	Gris	2	12	41248	55 mm





Cadena montada
ref. 2290


Código	Acabado			EAN 84231160	Medida
5630020	Cromado	1	12	31157	250 x 3.2 mm
5631020	Cromado	1	12	31164	400 x 4 mm
5630120	Dorado	1	12	31188	250 x 3.2 mm
5631120	Dorado	1	12	31195	400 x 4 mm



cromado dorado



Enganche cadena montada
ref. 2300


Código	Acabado			EAN 84231160	Medida
5600020	Cromado	8	25	31065	3.2 mm
5601020	Cromado	7	25	31072	4 mm
5600120	Dorado	8	25	31089	3.2 mm
5601120	Dorado	7	25	31096	4 mm



cromado dorado

Enganche llavero
ref. 2310


Código	Acabado			EAN 84231160	Medida
5610020	Cromado	6	25	31102	3.2 mm
5611020	Cromado	5	25	31119	4 mm
5610120	Dorado	6	25	31126	3.2 mm
5611120	Dorado	5	25	31133	4 mm



cromado dorado

Reductor y distribuidor llama pavonado

ref. 2270



Código	Acabado		EAN 84231160	Medida
2400001	Acero pavon.	10	01180	125 mm

Acero
pavon.**Reductor y distribuidor llama hierro fundido**

ref. 2280



Código	Acabado		EAN 84231160	Medida
2400000	Esmaltado negro	10	01197	120 mm


esmaltado
negro**Caja blister**

ref. 2320



Código	Acabado		EAN 84231160	Medida
5001201	Rojo	100	41439	12 x 52 x 69 mm
5001202	Rojo	100	41446	17.5 x 52 x 69 mm

Limpia cristales
ref. 2330


Código	Acabado		EAN 84231160	Medida
2201113	Color	6	11906	145 mm
2201112	Color	6	11913	210 mm


Enjuaga cristales
ref. 2335


Código	Acabado		EAN 84231160	Medida
2201130	Color	6	11883	300 mm

Limpia cristales
ref. 2340


Código	Acabado		EAN 84231160	Medida
2201110	Color	6	11920	220 mm

Esparcidor de agua
ref. 2345


Código	Acabado		EAN 84231160	Medida
2201310	Zincado	6	11869	450 mm
2201340	Zincado	6	11876	550 mm





herraje negro






Bisagra con placa

ref. 2500



Código	Acabado		EAN 84231160	Medida
10031101	Negro	5	40159	200 mm
10031102	Negro	5	40166	250 mm
10031103	Negro	5	40173	300 mm




negro

Bisagra palomilla

ref. 2510



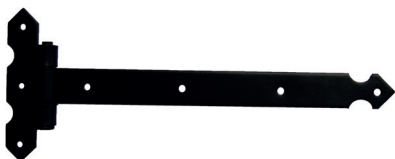
Código	Acabado		EAN 84231160	Medida
10031109	Negro	5	40180	180 x 100 mm




negro

Bisagra con placa

ref. 2520



Código	Acabado		EAN 84231160	Medida
10041102	Negro	5	40197	250 mm
10041103	Negro	5	40203	300 mm




negro

Bisagra palomilla

ref. 2530



Código	Acabado		EAN 84231160	Medida
10041109	Negro	5	40210	130 x 70 mm



negro



Bisagra mariposa mueble

ref. 2540



Código	Acabado		EAN 84231160	Medida
10021101	Negro	24	40241	80 x 50 mm



negro

Bisagra con placa mueble

ref. 2550



Código	Acabado		EAN 84231160	Medida
10021102	Negro	24	40258	120 mm



negro

Bisagra punta

ref. 2560



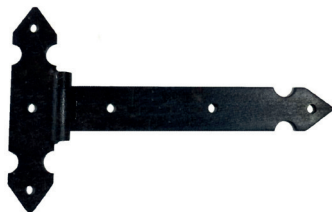
Código	Acabado		EAN 84231160	Medida
10411101	Negro	10	40265	185 x 40 mm




negro

Bisagra punta

ref. 2570



Código	Acabado		EAN 84231160	Medida
10421102	Negro	5	40272	200 mm
10421103	Negro	5	40289	300 mm
10421104	Negro	5	40296	400 mm



negro

Bisagra Lagato

ref. 2580



Código	Acabado		EAN 84231160	Medida
10211101	Negro	10	40302	185 x 53 mm




negro

Bisagra lagarto

ref. 2590



Código	Acabado		EAN 84231160	Medida
10231102	Negro	10	40319	100 x 100 mm
10231103	Negro	5	40326	200 x 200 mm




negro

Bisagra recta

ref. 2600



Código	Acabado		EAN 84231160	Medida
10331101	Negro	10	40333	100 x 100 mm
10331102	Negro	10	40340	200 x 200 mm




negro

Gonze recto

ref. 2610



Código	Acabado		EAN 84231160	Medida
10241104	Negro	10	40357	200 mm
10241105	Negro	10	40364	250 mm
10241106	Negro	10	40371	300 mm
10241107	Negro	30	40388	400 mm
10241108	Negro	25	40395	500 mm




negro

Gonze recto

ref. 2620



Código	Acabado		EAN 84231160	Medida
10341103	Negro	10	40401	200 mm
10341104	Negro	10	40418	250 mm
10341105	Negro	10	40425	300 mm
10341106	Negro	10	40432	400 mm



negro

Gozne punta lanza

ref. 2630



Código	Acabado		EAN 84231160	Medida
10441105	Negro	10	40449	200 mm
10441106	Negro	10	40456	300 mm



negro

Soporte dos agujeros

ref. 2640



Código	Acabado		EAN 84231160	Medida
10511101	Negro	10	40463	122 x 30 mm



negro

Tapaboca 23 mm

Pata pared

ref. 2650



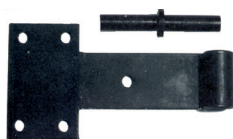
Código	Acabado		EAN 84231160	Medida
10521102	Negro	10	40470	140 mm



negro

Pata tipo "T" más bulón

ref. 2660



Código	Acabado		EAN 84231160	Medida
10531103	Negro	5	40487	162 x 82 mm



negro

Pata rosca madera

ref. 2670



Código	Acabado		EAN 84231160	Medida
10541104	Negro	10	40494	65 x 54 mm




negro



Tornillo paraviento

ref. 2680



Código	Acabado		EAN 84231160	Medida
10591101	Negro	100	40500	7 x 40 mm
10591102	Negro	100	40517	7 x 50 mm




negro

Manillón forja artística

ref. 2690



Código	Acabado		EAN 84231160	Medida
10611101	Negro	5	40524	215 mm
10611102	Negro	5	40531	315 mm
10614603	Oxidado	5	41453	215 mm
10614604	Oxidado	5	41460	315 mm



negro




oxidado

Llamador Andes

ref. 2700



Código	Acabado		EAN 84231160	Medida
10711101	Negro	5	40548	110 x 110 mm
10714602	Oxidado	5	41477	110 x 110 mm



negro




oxidado

Soporte pasamano

ref. 2710



Código	Acabado		EAN 84231160	Medida
10811101	Negro	10	40555	100 x 100 mm
10813101	Bicromatado	10	41422	100 x 100 mm



negro



bicrom.

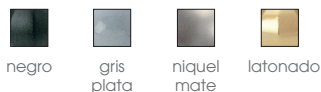


Soporte pasamano placa redonda

ref. 2720



Código	Acabado	📦	EAN 84231160	Medida
10821101	Negro	10	40562	65 x 72 mm
10821601	Gris - plata	10	41620	65 x 72 mm
10824301	Níquel mate	10	41637	65 x 72 mm
10820301	Latonado	10	41644	65 x 72 mm



Colgador placa cuadrada

ref. 2730



Código	Acabado	📦	EAN 84231160	Medida
10911101	Negro	25	40579	53 x 60 mm



Colgador simple

ref. 2740



Código	Acabado	📦	EAN 84231160	Medida
10921101	Negro	25	40586	52 x 41 mm



Percha doble

ref. 2750



Código	Acabado	📦	EAN 84231160	Medida
10931101	Negro	10	40593	150 x 72 mm



Aldabilla retenida

ref. 2755




Código	Acabado	📦	EAN 84231160	Medida	Ø
10991100	Negro	50	43617	140 mm	5 mm
10991101	Negro	25	43624	250 mm	6 mm
10991102	Negro	25	43631	300 mm	7 mm



Pasador vertical 10 mm

ref. 2760



Código	Acabado		EAN 84231160	Medida
10941101	Negro	10	40708	150 mm
10941102	Negro	10	40715	250 mm




negro

Aldaba Italia

ref. 2770



Tapaboca variable
15 - 25 mm

Código	Acabado		EAN 84231160	Medida
10954000	Cromo mate	12	40739	50 mm
10950000	Pulido brillo	12	40746	50 mm
10951100	Negro	12	40753	50 mm
10950300	Bronce	12	40760	50 mm



cromo
mate



pulido
brillo



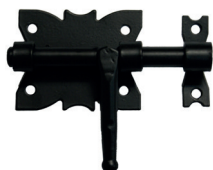
negro




bronce

Cerrojo negro

ref. 2780



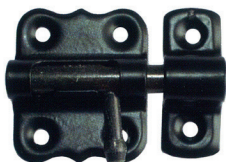
Código	Acabado		EAN 84231160	Medida
10011100	Negro	25	40227	40 mm
10011101	Negro	25	40234	50 mm
10011102	Negro	5	43556	80 mm
10011103	Negro	5	43563	100 mm



negro

Cerrojo negro

ref. 2781



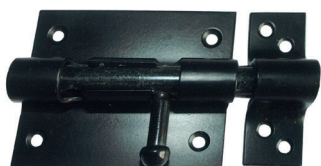
Código	Acabado	📦	EAN 84231160	Medida
10971101	Negro	20	43501	30 mm
10971102	Negro	20	43518	40 mm



negro

Cerrojo negro

ref. 2782



Código	Acabado	📦	EAN 84231160	Medida
10981101	Negro	5	43525	70 mm
10981102	Negro	5	43532	85 mm
10981103	Negro	5	43549	100 mm



negro

Escudo martillado

ref. 2790



Código	Acabado	📦	EAN 84231160	Medida
10621100	Negro	24	43303	46 x 175 mm



negro

Clavo forja

ref. 2800



Código	Acabado	📦	EAN 84231160	Medida
10961100	Negro	100	43457	19 mm
10961101	Negro	100	43464	26 mm
10961102	Negro	100	43471	32 mm



negro





